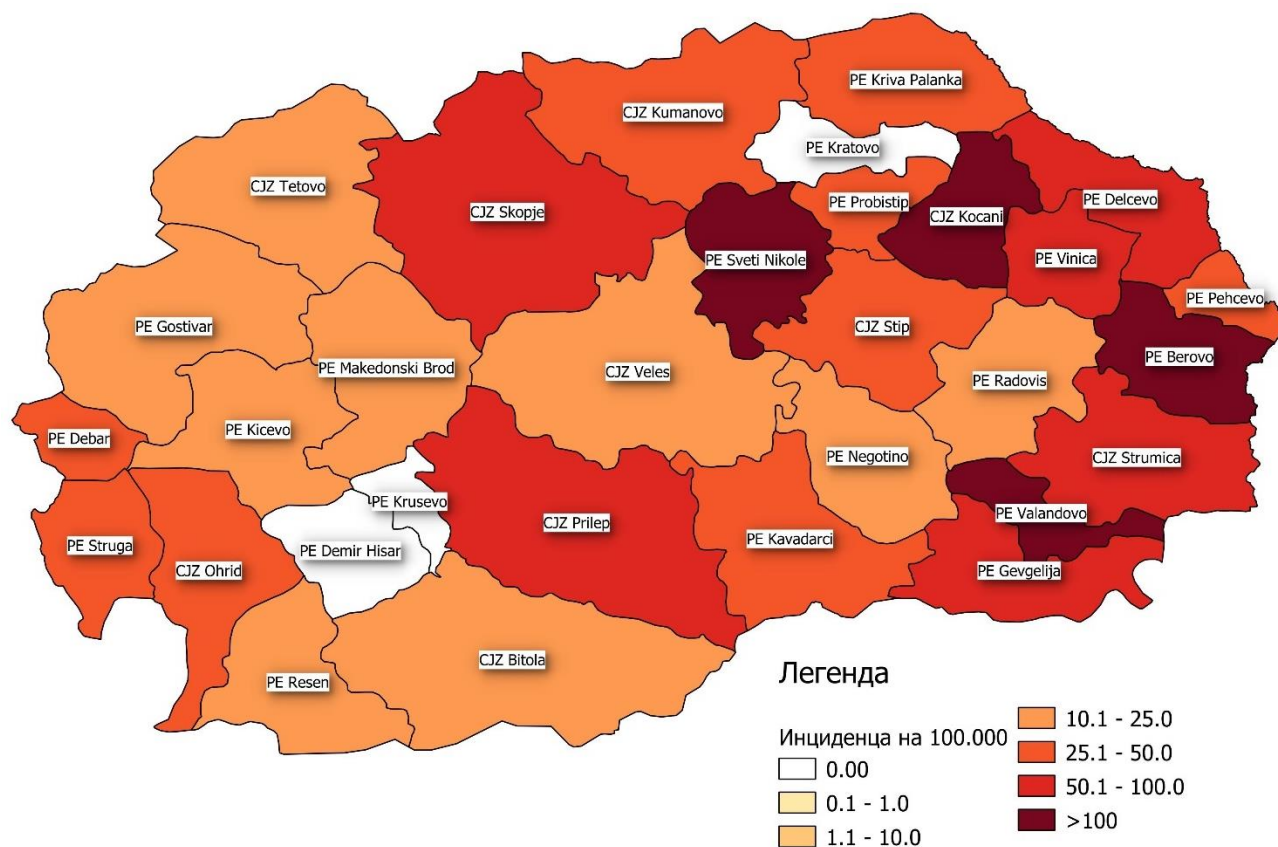


Состојба со COVID-19 во Северна Македонија и светот

СОСТОЈБА СО COVID-19 ВО РЕПУБЛИКА СЕВЕРНА МАКЕДОНИЈА – 21.09-27.09.2020

Тестирани се вкупно 9.691 материјали во лабораториите во кои се спроведува молекуларно тестирање за присуство на SARS-CoV-2, зголемување од 0,3% во однос на минатата недела. Регистрирани се 890 нови позитивни случаи од 31 град во државата со намалување од 6,4% во однос на минатата недела. Најголем дел од регистрираните случаи се од Скопје (n=315; 35,4%), а највисока неделна инциденца е регистрирана во Кочани – 175,1/100.000 (Табела 1, Картограм 1).

Картограм 1. Инциденца на 100.000 жители, COVID-19, 21.09-27.09.2020, Р.С. Македонија



Регистрирани се заболени лица во сите возрасни групи. Најзастапена е возрасната група на лица на возраст над 60 (n=184, 20,7%). Голем број на заболени се регистрира и кај лицата во возрасните групи од 40-49 (n=172; 19,3%), 50-59 (n=161; 18,1%), 30-39 (n=152; 17,1%) и 20-29 (n=121; 13,6%). Најмал број е регистриран кај децата од 0-9 (n=28; 3,1%) и 10-19 години (n=72; 8,1%).

Во однос на дистрибуцијата по пол, пријавени се 436 (49,0%) лица од женски и 454 (51,0%) од машки пол.

Од случаите кои се епидемиолошки истражени (n=864; 97,1%), регистрирани се 138 (16,0%) хоспитализирани (зголемување од 72,5% во споредба со минатата недела), а кај 231 (26,8%) лица е регистрирано присуство на коморбидитети.

Од вкупниот број на нови случаи, 332 (38,5%) имаат контакт со потврден случај. Регистрирани се 27 лица со историја на патување (во последни 14 дена).

По добиени 2 негативни теста за присуство на SARS-CoV-2 или со употреба на новиот алгоритам, како оздравени се водат 705 лица кои биле хоспитализирани или на домашно лекување.

Пријавени се 28 смртни случаи од 13 градови, намалување од 41,7% во однос на минатата недела. Во однос на возраста, 23 лица биле над 60 години, 4 на возраст од 50-59 и еден од 40-49 години. Сите биле хоспитализирани. Коморбидитети се регистрирани кај 25 починати лица.

КУМУЛАТИВНА СОСТОЈБА СО COVID-19 ВО РЕПУБЛИКА СЕВЕРНА МАКЕДОНИЈА

Заклучно со 27.09.2020, пријавени се вкупно 17.674 случаи на COVID-19 (I=854,2/100.000).

Според место на постојано живеење/ повремени престој, случаи на COVID-19 се регистрирани во 35 градови/ЦЗ низ државата.

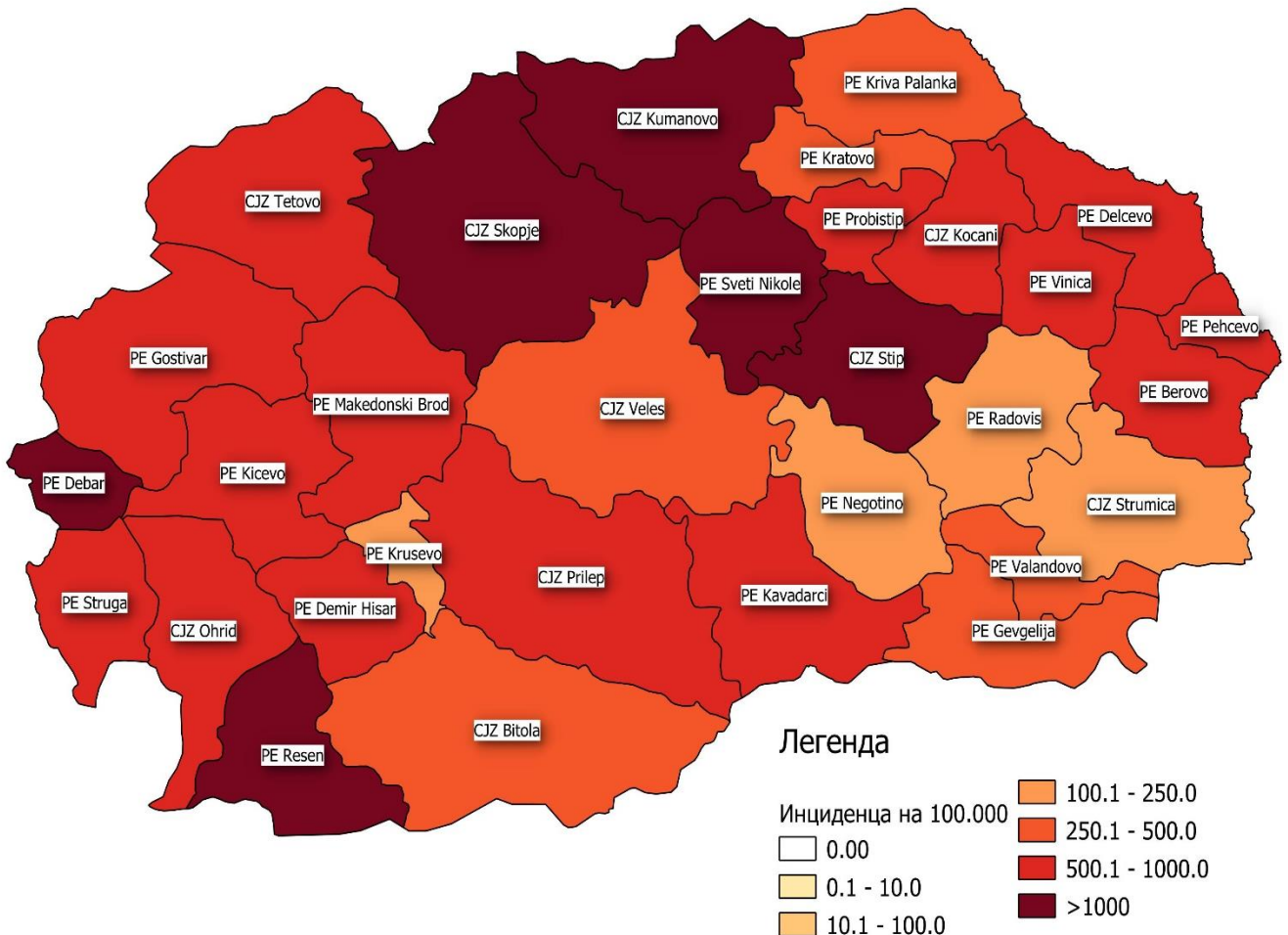
Најголем дел регистрирани во Скопје, Куманово, Тетово и Штип, додека највисок морталитет се регистрира во Струга, Дебар и Штип. Од градовите каде што е регистриран поголем број на случаи највисок леталитет се регистрира во Струга (Табела 1).

Табела 1. Кумулативна дистрибуција на заболени од COVID-19 по ЦЗ/ПЕ, РС Македонија, 2020

Дистрибуција по градови	Заболени (вкупно)	Кумулативна инциденца	Умрени (вкупно)	Морталитет (кумулативно)	Леталитет (кумулативно)	Оздравени (вкупно)	Активни случаи (вкупно)	Заболени (последни 7 дена)	Инциденца последни 7 дена	Заболени (последни 14 дена)	Инциденца последни 14 дена	Промена на инциденца во последни 14 дена
Вкупно	17674	854,2	729	35,2	4,1%	14662	2283	890	43,0	1846	89,2	▲ 27,9%
Скопје	6902	1117,5	261	42,3	3,8%	5964	677	315	51,0	577	93,4	▲ 36,4%
Куманово	1748	1225,1	71	49,8	4,1%	1496	181	51	35,7	143	100,2	▲ 5,9%
Тетово	1425	713,3	88	44,1	6,2%	1168	169	44	22,0	120	60,1	▲ 27,7%
Штип	1251	2375,0	27	51,3	2,2%	1173	51	19	36,1	46	87,3	▼ 35,2%
Гостивар	928	774,8	51	42,6	5,5%	778	99	21	17,5	72	60,1	▲ 5,9%
Прилеп	670	702,9	39	40,9	5,8%	503	128	53	55,6	108	113,3	▲ 9,1%
Струга	664	978,6	59	87,0	8,9%	553	52	17	25,1	37	54,5	▼ 43,9%
Охрид	421	750,3	20	35,6	4,8%	357	44	16	28,5	27	48,1	▼ 51,8%
Кочани	349	727,5	8	16,7	2,3%	189	152	84	175,1	159	331,5	▲ 253,3%
Свети Николе	343	1672,2	2	9,8	0,6%	303	38	27	131,6	34	165,8	▲ 61,9%
Кичево	324	566,9	15	26,2	4,6%	271	38	13	22,7	34	59,5	▲ 61,9%
Велес	319	481,5	15	22,6	4,7%	270	34	10	15,1	31	46,8	▲ 72,2%
Битола	296	290,4	8	7,8	2,7%	230	58	24	23,5	51	50,0	▲ 21,4%
Дебар	285	1026,8	15	54,0	5,3%	227	43	9	32,4	17	61,3	= 0,0%
Кавадарци	235	546,1	2	4,6	0,9%	185	48	17	39,5	33	76,7	▲ 65,0%
Струмица	233	246,0	12	12,7	5,2%	73	148	58	61,2	131	138,3	▲ 244,7%
Ресен	164	1002,9	5	30,6	3,0%	143	16	4	24,5	11	67,3	▲ 57,1%
Делчево	125	762,5	6	36,6	4,8%	48	71	11	67,1	26	158,6	= 0,0%
Пробиштип	111	725,4	0	0,0	0,0%	91	20	7	45,7	14	91,5	▼ 17,6%
Виница	110	566,2	4	20,6	3,6%	77	29	12	61,8	16	82,4	▼ 30,4%
Крива Паланка	107	447,4	4	16,7	3,7%	76	27	11	46,0	24	100,3	▼ 33,3%
Берово	102	784,4	2	15,4	2,0%	63	37	18	138,4	29	223,0	▲ 93,3%
Гевгелија	100	438,9	0	0,0	0,0%	62	38	15	65,8	33	144,9	▲ 6,5%
Македонски Брод	92	821,6	5	44,7	5,4%	76	11	2	17,9	8	71,4	▼ 38,5%
Радовиш	76	233,1	4	12,3	5,3%	57	15	5	15,3	24	73,6	▲ 140,0%
Демир Хисар	61	728,2	2	23,9	3,3%	57	2	0	0,0	1	11,9	= 0,0%
Пехчево	44	881,2	0	0,0	0,0%	40	4	2	40,1	2	40,1	▼ 91,7%
Неготино	42	216,7	2	10,3	4,8%	34	6	4	20,6	4	20,6	▲ 33,3%
Македонска Каменица	35	457,6	0	0,0	0,0%	20	15	3	39,2	8	104,6	▼ 42,9%
Валандово	31	261,6	0	0,0	0,0%	9	22	14	118,1	20	168,8	▲ 900,0%
Кратово	24	250,8	0	0,0	0,0%	24	0	0	0,0	0	0,0	▼ 100,0%
Крушево	20	209,9	2	21,0	10,0%	16	2	0	0,0	2	21,0	= 0,0%
Богданци	17	205,4	0	0,0	0,0%	11	6	3	36,2	3	36,2	▼ 40,0%
Демир Капија	12	293,5	0	0,0	0,0%	11	1	1	24,5	1	24,5	= 0,0%
Дојран	8	240,0	0	0,0	0,0%	7	1	0	0,0	0	0,0	▼ 100,0%

Највисока кумулативна инциденца на 100.000 жители се регистрира во Штип со 2.375,0 на 100.000 жители, додека инциденца со над 1.000 заболени на 100.000 жители е регистрирана во Свети Николе, Куманово, Скопје, Дебар и Ресен (Табела 1, Картограм 2).

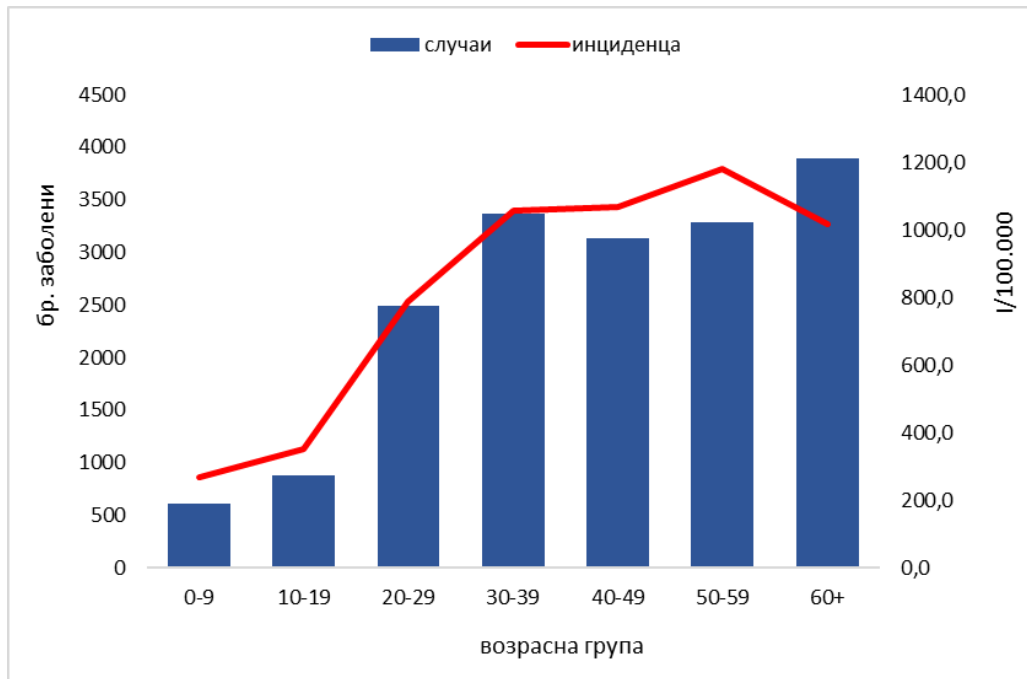
Картограм 2. Инциденца на 100.000 жители, COVID-19, Р.С. Македонија



Во однос на дистрибуцијата по пол, регистрирани се 8.978 машки и 8.696 женски лица. Специфичниот морбидитет кај машките е 866,2/100.000, додека кај женските 842,1/100.000.

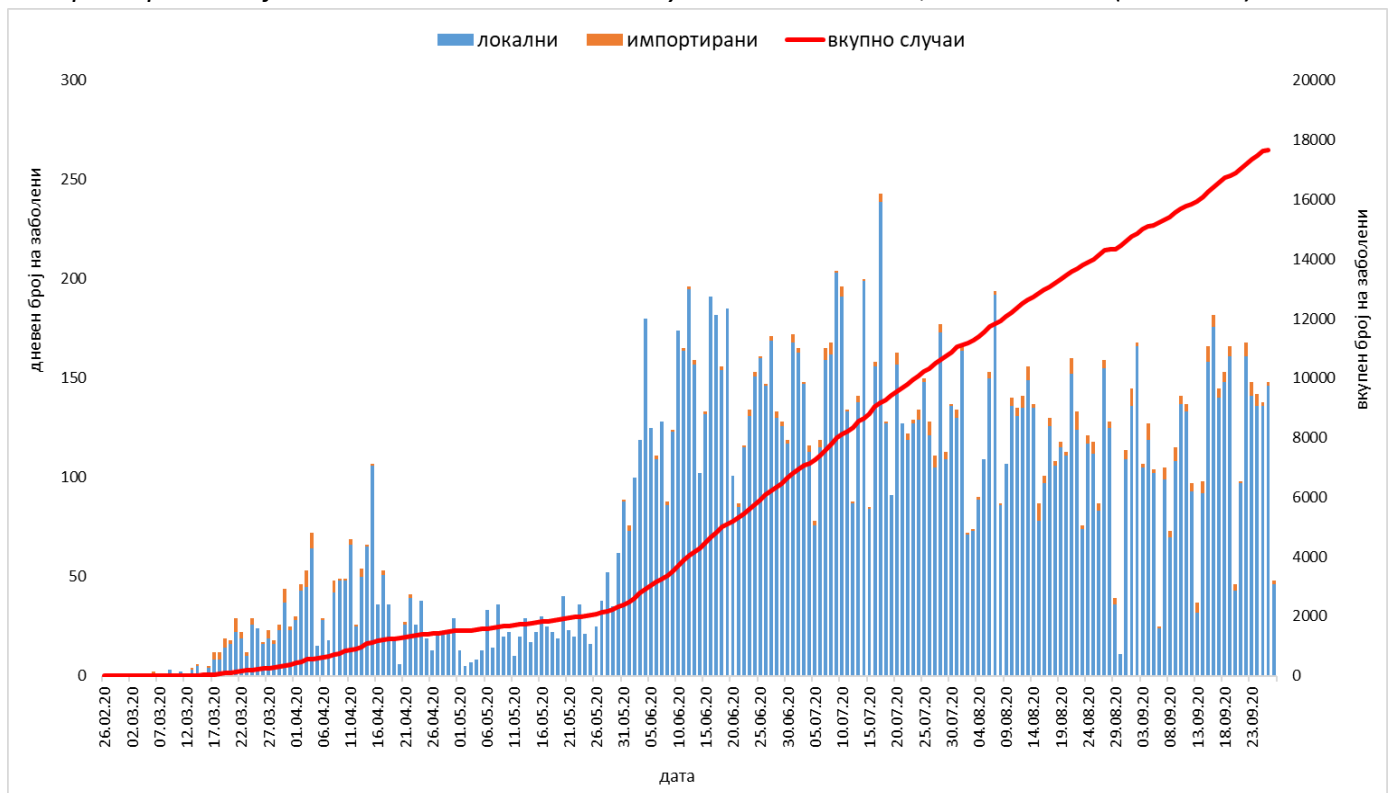
Возраста на заболените се движи од 0 до 99 години (просек – 44,2 години). Најголем број на заболени се на возраст над 60 години – 3.898 (22,1%) со инциденца од 1.017,0/100.000, а највисока специфична инциденца од 1.180,0/100.000 се регистрира на возрасната група од 50-59 години (3.281 заболени). Најниска инциденца од 268,7 и 352,9 на 100.000 жители се регистрира кај деца на возраст од 0-9 и 10-19 години, каде се пријавени 615 и 883 случаи соодветно (Графикон 1).

Графикон 1. Дистрибуција на заболениите од COVID-19 според возрастна група, (n=17.674)



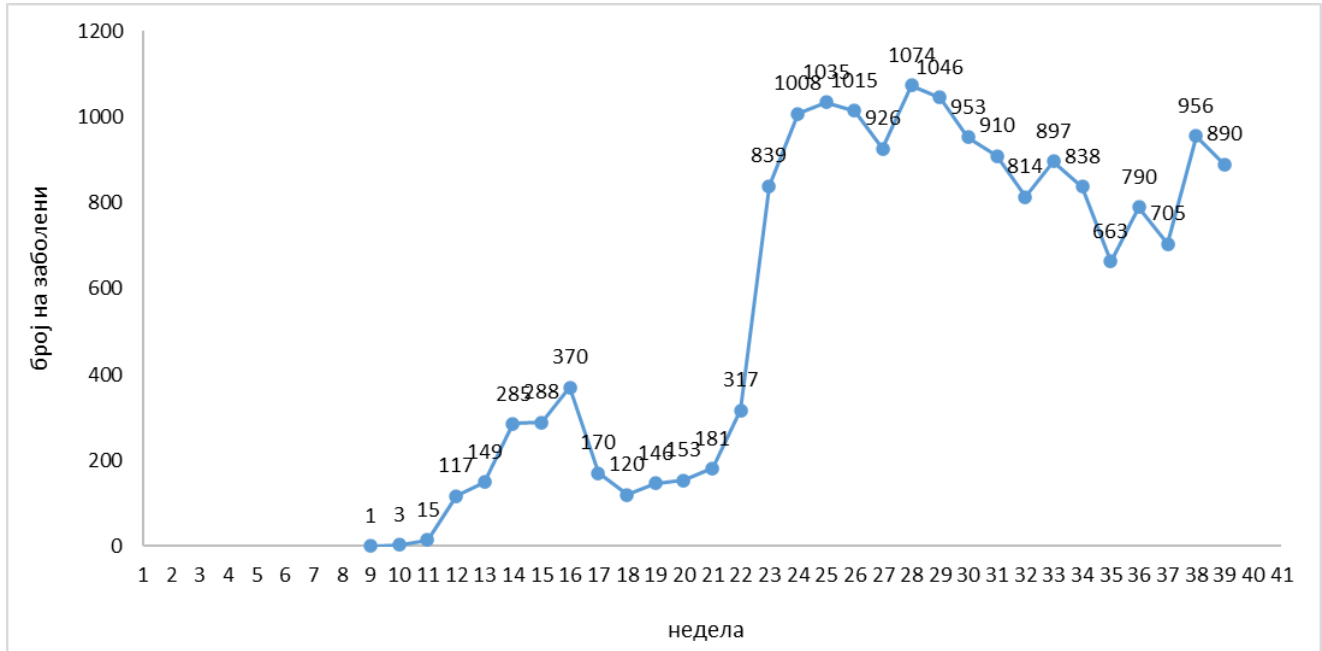
Во однос на датумот на пријавување, првиот случај е регистриран на 26.02.2020. Највисок број на пријавени случаи на дневно ниво (n=243) е регистриран на 17.07.2020 (Графикон 2).

Графикон 2. Дистрибуција на заболениите од COVID-19 во С. Македонија според ден на лабораториска дијагностика и начин на стекнување на болеста, 2020 година (n=17.674)



Од 11-тата недела во 2020 континуирано се регистрираат нови потврдени случаи. Пикот е достигнат во 28-мата недела (n=1.074) (Графикон 3).

Графикон 3. Дистрибуција на заболените од COVID-19 во С. Македонија според недела на лабораториска дијагностика, 2020 година (n=17.674)



Од случаите кои се епидемиолошки истражени (n=17.639; 99,8%), 19,6% (n=3.458) се/биле хоспитализирани во текот на болеста, а останатите биле/се на домашно лекување, асимптоматски или со полесна клиничка слика.

Според извештаите од болниците кои пристигнаа до ИЈЗ (КИБФС, ГОБ 8-ми Септември, ИБЗД Козле, Клинички болници Штип, Тетово и Битола, Општи болници Прилеп, Куманово, Охрид, Гостивар, Струга, Струмица, Велес, УК за гинекологија и акушерство, Клиника на Аџибадем Систина и Zhan Mitrev Clinic), моментално е хоспитализирано 361 лице, а од нив 69 се на кислородна поддршка и 16 на инвазивна/неинвазивна механичка вентилација.

Во однос на симптомите кои се пријавени кај заболените лица, најчесто се регистрирани температура (65,9%), малаксаност (43,1%), кашлица (38,9%), главоболка (15,6%), болка во грло (15,4%), ослабен осет за мирис и/или вкус (11,9%), треска (11,8%) и отежнато дишење (10,9%).

Од случаите кои се епидемиолошки истражени (n=17.639; 99,8%), кај 4.503 или 25,5% од дијагностицираните лица не се регистрирани симптоми на заболувањето.

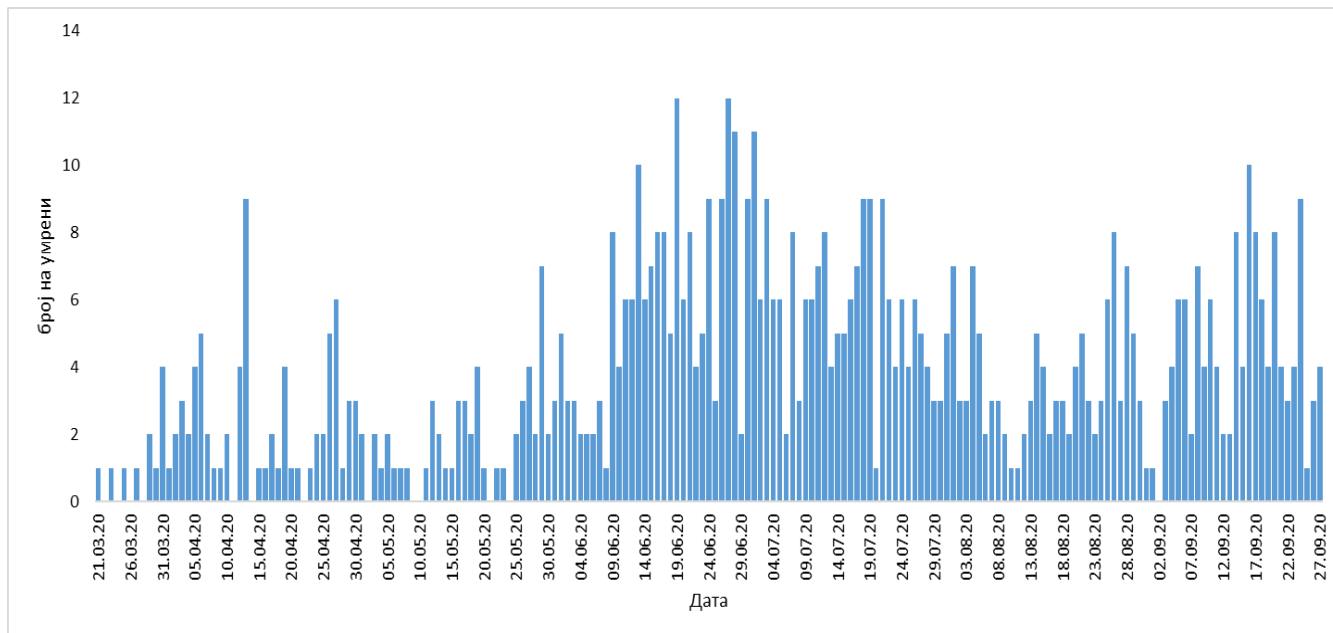
Од случаите кои се епидемиолошки истражени (n=17.639; 99,8%), пријавен е 151 (0,9%) случај кај бремени жени, од кои 41 била хоспитализирана во текот на болеста. Шеесет и пет од регистрираните се асимптоматски случаи.

Во однос на коморбидитети, од случаите кои се епидемиолошки истражени ($n=17.639$; 99,8%), кај 5.284 (30,0%) лица се присутни хронична/и здравствени состојби, од кои 3.664 лица имаат кардиоваскуларна болест, 1.432 дијабет, 754 се со хронична белодробна болест и 958 со други хронични болести. Од хоспитализираните случаи, кај 2.030 (58,7%) се присутни коморбидитети.

Од случаите кои се епидемиолошки истражени ($n=17.639$; 99,8%), регистрирани се 969 (5,5%) случај на заболување меѓу здравствени работници.

Регистрирани се 729 смртни случаи ($L_t = 4,1\%$). Во однос на дата на смрт најголем број на смртни случаи се регистрирани на 19.06.2020 и 27.06.2020 година ($n=12$), а според недела на пријавување во тек на 25-тата недела ($n=54$) (Графикон 4). Од регистрираните смртни случаи, најголем дел се на возраст над 60 години ($n=530$) каде е регистриран и највисок специфичен морталитет – 138,3/100.000 жители. Регистрирани се 459 смртни случаи кај лица од машки и 270 кај лица од женски пол. Од починатите, кај 588 (80,7%) се регистрирани коморбидитети, најчесто кардиоваскуларна болест ($n=442$), дијабет ($n=206$) и белодробна болест ($n=108$). Регистрирани се три смртни случаи кај бремени жени и седум смртни случаи кај здравствени работници. Четириесет и осум (6,6%) од пријавените случаи починале во вонболнички услови, а останатите 681 (93,4%) починале за време на хоспитализација.

Графикон 4. Дистрибуција на смртни случаи од COVID-19 во С. Македонија според дата на смрт, 2020 година ($n=729$)



Од случаите кои се епидемиолошки истражени ($n=17.639$; 99,8%), 456 (2,6%) се импортирани, од нив 8 се детектирани на точка на влез. Вкупно 7.270 лица (41,1%) имале контакт со веќе потврден случај на COVID-19 во државата.

Од 15.02-27.09.2020 тестирани се вкупно 185.708 материјали (детектирани 17.667 позитивни лица) во лабораториите во кои се спроведува молекуларно тестирање за присуство на SARS-CoV-2 (Табела 2). Со ова во Р. С. Македонија се направени 89.750 тестови на 1.000.000 жители.

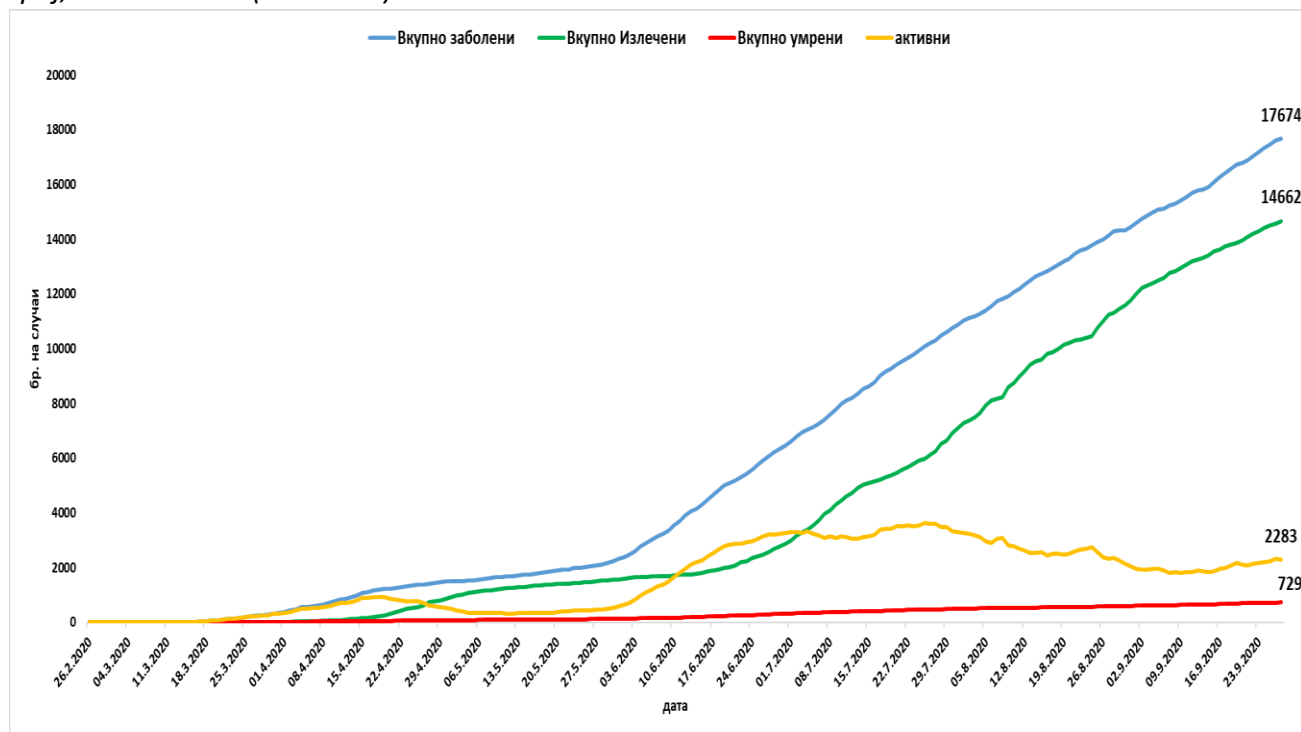
Табела 2. Вкупен број на тестови направени за COVID-19 во Р.С. Македонија (n=185.708)*

Кумулативен број на тестови	Вкупно тестови	Вкупно позитивни	Тестови скрининг	Позитивни скрининг	Тестови рутина	Позитивни рутина
ВКУПНО	185.708	17.674	4.982	24	180.726	17.650
ИЈЗ - Вирусологија	78.571	9.591	3.226	22	75.345	9.569
ЦЈЗ Скопје	2.758	332	0	0	2.758	332
Авицена	18.485	1.338	0	0	18.485	1.338
Биотек	18.292	876	0	0	18.292	876
Жан Митрев Клиника	24.255	1.593	0	0	24.255	1.593
Систина	19.430	938	0	0	19.430	938
Лаор	1.887	98	0	0	1.887	98
МАНУ	13.283	2.086	1.756	2	11.527	2.084
Ветеринарен Факултет	755	81	0	0	755	81
Судска медицина	670	8	0	0	670	8
ЦЈЗ Битола	4.737	555	0	0	4.737	555
КИБФС	980	120	0	0	980	120
ГАК	1.028	34	0	0	1.028	34
Синлаб	570	17	0	0	570	17

*7 лица се лабораториски потврдени во странство

Според исходот од заболувањето, 2.283 лица (12,9%) се активни случаи, 14.662 случаи (83,0%) се водат како оздравени (877 од нив се здравствени работници и 132 се бремени жени), испишани од болница, со 2 негативни теста по домашното лекување или по новиот алгоритам (Табела 3, Графикон 5). Од случаите кои се водат како оздравени, 2.316 (15,8%) биле хоспитализирани додека останатите 12.344 (84,2%) биле на домашно лекување.

Графикон 5. Дистрибуција на заболените од COVID-19 во С. Македонија според исход и вкупен број, 2020 година (n=17.674)



Табела 4. *Исход на заболување по градови, Р.С. Македонија (n=17.674)*

Дистрибуција по град	Болест во тек	Оздравен	Смртен исход	Вкупно
Скопје	677	5.964	261	6.902
Куманово	181	1.496	71	1.748
Тетово	169	1.168	88	1.425
Штип	51	1.173	27	1.251
Гостивар	99	778	51	928
Прилеп	128	503	39	670
Струга	52	553	59	664
Охрид	44	357	20	421
Кочани	152	189	8	349
Свети Николе	38	303	2	343
Кичево	38	271	15	324
Велес	34	270	15	319
Битола	58	230	8	296
Дебар	43	227	15	285
Кавадарци	48	185	2	235
Струмица	148	73	12	233
Ресен	16	143	5	164
Делчево	71	48	6	125
Пробиштип	20	91		111
Виница	29	77	4	110
Крива Паланка	27	76	4	107
Берово	37	63	2	102
Гевгелија	38	62		100
Македонски Брод	11	76	5	92
Радовиш	15	57	4	76
Демир Хисар	2	57	2	61
Пехчево	4	40		44
Неготино	6	34	2	42
Македонска Каменица	15	20		35
Валандово	22	9		31
Кратово		24		24
Крушево	2	16	2	20
Богданци	6	11		17
Демир Капија	1	11		12
Дојран	1	7		8
ВКУПНО	2.283	14.662	701	17.674

ПРОЦЕНА НА РИЗИК ЗА ПОНАТАМОШНО ШИРЕЊЕ НА COVID-19

Проценката на СЗО на глобално ниво и на ниво на Европски Регион за понатамошно ширење на COVID-19 кажува дека ризикот е висок.

Според категоризацијата на ризикот од СЗО, се проценува дека:

- ❖ Скопје, Кочани и Струмица се во фаза 4 (широко-распространета трансмисија во заедницата).
- ❖ Берово, Валандово, Свети Николе и Делчево се во фаза 3 (локализирана трансмисија).
- ❖ Останатиот дел од Република Северна Македонија е во фаза 2 (спорадични случаи).

На Табела 4 е даден моментален приказ на активните случаи по општини во региони во кои се регистрира широко-распространета трансмисија во заедницата.

Табела 4. Активни случаи од COVID-19 по општини, Скопје, Струмица и Кочани (n=977)

Град/ општина	Активни случаи	Град/ општина	Активни случаи
Скопје	677	Куманово	148
<i>Аеродром</i>	<i>107</i>	<i>Струмица</i>	<i>125</i>
<i>Центар</i>	<i>97</i>	<i>Василево</i>	<i>11</i>
<i>Карпош</i>	<i>84</i>	<i>Босилово</i>	<i>8</i>
<i>Кисела Вода</i>	<i>80</i>	<i>Ново Село</i>	<i>4</i>
<i>Гази Баба</i>	<i>77</i>	Кочани	152
<i>Чаир</i>	<i>54</i>	<i>Кочани</i>	<i>132</i>
<i>Ѓорче Петров</i>	<i>52</i>	<i>Чешиново - Облешево</i>	<i>19</i>
<i>Бутел</i>	<i>29</i>	<i>Зрновци</i>	<i>1</i>
<i>Илинден</i>	<i>28</i>		
<i>Шуто Оризари</i>	<i>17</i>		
<i>Сарај</i>	<i>11</i>		
<i>Студеничани</i>	<i>8</i>		
<i>странец</i>	<i>7</i>		
<i>Арачиново</i>	<i>7</i>		
<i>Петровец</i>	<i>7</i>		
<i>Чучер Сандево</i>	<i>5</i>		
<i>Сопиште</i>	<i>3</i>		
<i>нераспределен</i>	<i>2</i>		
<i>Зелениково</i>	<i>2</i>		

СОСТОЈБА СО COVID-19 ВО СВЕТОТ

Согласно последните податоци објавени од [СЗО](#), заклучно со 27.09.2020:

Број на потврдени случаи на глобално ниво – **32.730.945**

Број на смртни случаи на глобално ниво – **991.224**

- ❖ Регион на СЗО Америка
 - ✓ Потврдени случаи – 16.233.110
 - ✓ Смртни случаи – 546.864

- ❖ Регион на СЗО Југоисточна Азија
 - ✓ Потврдени случаи – 6.720.771
 - ✓ Смртни случаи – 110.711

- ❖ Европски Регион на СЗО
 - ✓ Потврдени случаи – 5.662.875
 - ✓ Смртни случаи – 234.681

- ❖ Источно-Медитерански Регион на СЗО
 - ✓ Потврдени случаи – 2.340.215
 - ✓ Смртни случаи – 60.345

- ❖ Африкански Регион на СЗО
 - ✓ Потврдени случаи – 1.172.342
 - ✓ Смртни случаи – 25.481

- ❖ Регион на СЗО Западен Пацифик
 - ✓ Потврдени случаи – 600.891
 - ✓ Смртни случаи – 13.129

УПАТСТВА И ПРЕПОРАКИ ЗА ЈАВНОСТА

- ✓ За повеќе информации од видот на најчесто поставувани прашања, вистини и митови во врска со корона вирусот можете да прочитате на

<http://www.iph.mk/prasanja-i-odgovori-za-korona-virusot/>

- ✓ Општите препораки од СЗО за превенција на болеста можете да ги најдете на следната страна

<http://www.iph.mk/preporaki-od-szo/>

- ✓ За препораките за патници кои доаѓаат/ се враќаат од ризични земји во Македонија

<http://www.iph.mk/korona-preporaki/>

<http://www.iph.mk/preporaki-za-patnici-koi-doagaat-od-rizicni-regioni-so-covid19/>

- ✓ Препораки како да се заштитите себе си

<http://www.iph.mk/covid-19-kako-da-se-zastitite-sebesi/>

- ✓ Доколку некој близок има симптоми слични на тие со болеста, можете да го прочитате СЗО упатството за домашно лекување на сомнителните случаи на

<http://www.iph.mk/upatstvo-za-ncov/>

- ✓ За упатства за здравствените работници

<http://www.iph.mk/posteri-corona-zr-lzo-i-mienje-race/>

<http://www.iph.mk/kontrola-na-infekcija-covid19-lzo/>

- ✓ Веб страна на Министерство за здравство поврзано со COVID-19

<http://zdravstvo.gov.mk/korona-virus/>

- ✓ Веб страна Владата на РСМ поврзано со COVID-19

<https://vlada.mk/covid19>

ИНФОРМАЦИЈА ЗА ЈАВНОСТА

Лицата кои имаат симптоми на грип или симптоми слични на грип (покачена температура над 38°C, треска, отежнато дишење, болки во градите, сува кашлица и др.), од страна на избраниот лекар прво да се прашаат за можен контакт со потврден случај. Избраниот лекар закажува термини за тестирање.

Само доколку лицето со симптоми патувало во земја со висок ризик или среден ризик или имал контакт со потврден случај да се упатува да се јават на бесплатниот телефонски број за прашања поврзани со коронавирусот.

0800 002 03

Скопје, 28.09.2020

*Оддел за епидемиологија на заразни болести
Институт за јавно здравје*