

## Состојба со COVID-19 во Северна Македонија и светот

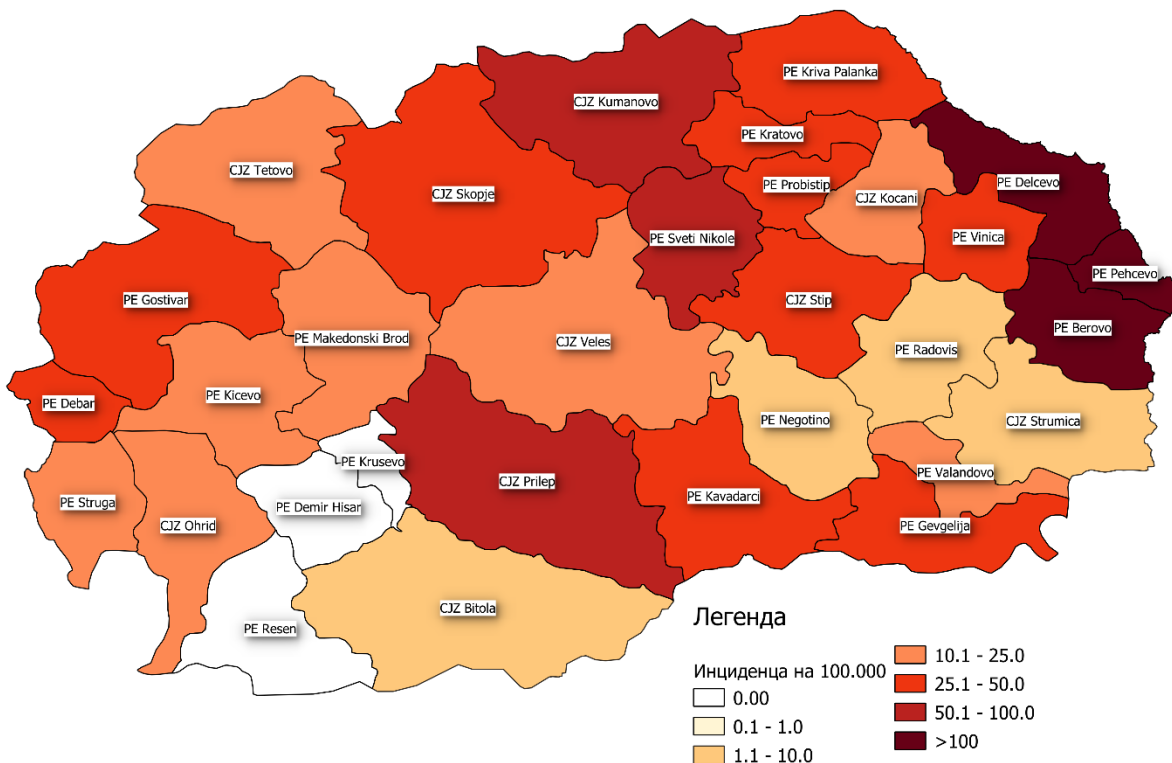
### СОСТОЈБА СО COVID-19 ВО РЕПУБЛИКА СЕВЕРНА МАКЕДОНИЈА – 24-30.08.2020

Тестирани се вкупно 9.944 материјали во лабораториите во кои се спроведува молекуларно тестирање за присуство на SARS-CoV-2, намалување од 10,6% во однос на минатата недела. Регистрирани се вкупно 666 нови позитивни случаи од 29 градови во државата (Табела 1), намалување од 20,6% во однос на минатата недела. Најголем дел од регистрираните случаи се од Скопје (n=209; 31,4%), а највисока неделна инциденца е регистрирана во Пехчево - 160,2/100.000 (Картограм 1).

**Табела 1.** Дистрибуција на заболени од COVID-19 по ЦЗ/ПЕ, РС Македонија, 24-30.08.2020

ЦЗ/ПЕ	Број на заболени	Починати
Скопје	209	11
Куманово	94	3
Прилеп	64	5
Гостивар	50	3
Штип	26	1
Тетово	22	3
Делчево	19	
Берово	19	
Струга	16	
Свети Николе	13	
Кавадарци	13	
Охрид	12	1
Велес	11	
Кочани	11	
Дебар	11	2
Гевгелија	10	
Крива Паланка	10	1
Виница	8	1
Пехчево	8	
Струмица	7	
Битола	7	
Кичево	6	2
Македонска Каменица	6	
Пробиштип	4	
Кратово	3	
Радовиш	2	
Македонски Брод	2	
Валандово	2	
Неготино	1	1
Демир Хисар	0	1
<b>Вкупно</b>	<b>666</b>	<b>35</b>

**Картограм 1. Инциденца на 100.000 жители, COVID-19, 24-30.08.2020, Р.С. Македонија**



Регистрирани се заболени лица во сите возрастни групи. Најзаастапена е возрастната група на лица над 60 години со 158 (23,7%) позитивни. Голем број на заболени се регистрира и кај лицата на возраст од 30-39 (n=138; 20,7%), 50-59 (n=122; 18,3%) и 20-29 (n=113; 17,0%). Најмал број е регистриран кај децата од 0-9 (n=12; 1,8%) и 10-19 години (n=31; 4,7%).

Во однос на дистрибуцијата по пол, пријавени се 288 (43,2%) лица од женски и 378 (56,8%) од машки пол.

Од случаите кои се епидемиолошки истражени (n=657; 98,6%), регистриран е 71 (10,7%) хоспитализиран (намалување од 40,3% во споредба со минатата недела), а кај 195 (29,6%) лица е регистрирано присуство на коморбидитети.

Од вкупниот број на нови случаи, 212 (32,2%) имаат контакт со потврден случај. Регистрирани се 24 лица со историја на патување (во последни 14 дена).

По добиени 2 негативни теста за присуство на SARS-CoV-2 или со употреба на новиот алгоритам, како оздравени се водат 1.112 лица кои биле хоспитализирани или на домашно лекување.

Пријавени се 35 смртни случаи од 13 градови (Табела 1), зголемување од 84,2% во однос на минатата недела. Во однос на возраста, 26 биле над 60 години, 5 на возраст од 50-59 и 4 на возраст од 40-49 години. Сите починати биле хоспитализирани. Коморбидитети се регистрирани кај 29 починати лица.

## КУМУЛАТИВНА СОСТОЈБА СО COVID-19 ВО РЕПУБЛИКА СЕВЕРНА МАКЕДОНИЈА

Заклучно со 23.08.2020, пријавени се вкупно 13.672 случаи на COVID-19 (I=660,7/100.000).

Според место на постојано живеење/ повремен престој, случаи на COVID-19 се регистрирани во 35 градови/ЦЗ низ државата. Најголем дел регистрирани во Скопје, Куманово, Тетово и Штип, додека највисок морталитет се регистрира во Струга, Куманово, Штип, Скопје и Тетово. Од градовите каде што е регистриран поголем број на случаи највисок леталитет се регистрира во Струга (Табела 2).

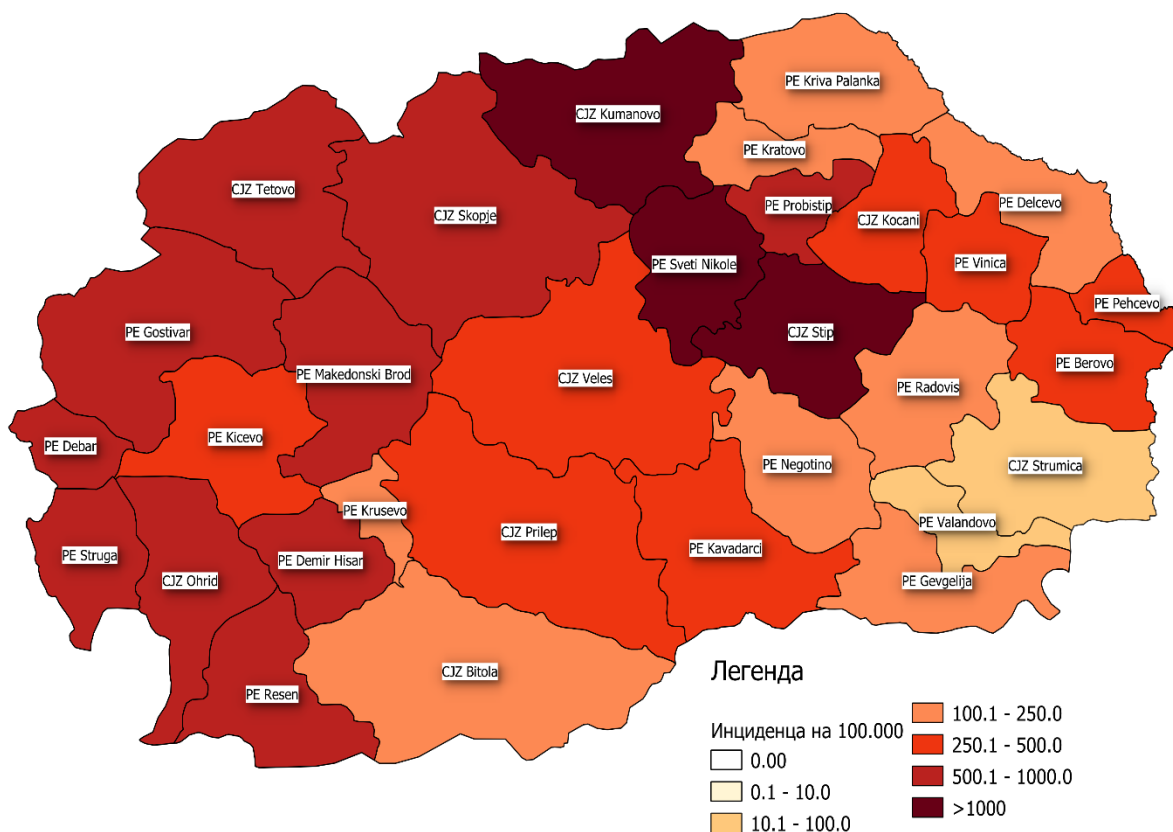
**Табела 2.** Кумулативна дистрибуција на заболени од COVID-19 по ЦЗ/ПЕ, РС Македонија, 2020

Дистрибуција по ЦЗ/ПЕ	Вкупно	Инциденца /100 000	Умрени (вкупно)	Морталитет/ 100 000	Леталитет
<b>Вкупно</b>	<b>14.341</b>	<b>693,1</b>	<b>603</b>	<b>29,1</b>	<b>4,2%</b>
Скопје	5903	955,7	245	39,7	4,2%
Куманово	1472	1031,6	63	44,2	4,3%
Тетово	1211	606,2	78	39,0	6,4%
Штип	1134	2152,9	22	41,8	1,9%
Гостивар	791	660,4	36	30,1	4,6%
Струга	562	828,3	48	70,7	8,5%
Прилеп	463	485,7	29	30,4	6,3%
Охрид	337	600,6	11	19,6	3,3%
Свети Николе	288	1404,1	1	4,9	0,3%
Велес	270	407,5	14	21,1	5,2%
Кичево	269	470,7	12	21,0	4,5%
Дебар	252	907,9	10	36,0	4,0%
Битола	203	199,2	6	5,9	3,0%
Кавадарци	182	422,9	2	4,6	1,1%
Ресен	146	892,9	4	24,5	2,7%
Кочани	145	302,3	4	8,3	2,8%
Пробиштип	80	522,8	0	0,0	0,0%
Македонски Брод	71	634,1	3	26,8	4,2%
Виница	71	365,5	1	5,1	1,4%
Струмица	65	68,6	3	3,2	4,6%
Демир Хисар	60	716,2	2	23,9	3,3%
Делчево***	60	249,6	1	4,2	1,7%
Берово	58	446,1	2	15,4	3,4%
Гевгелија**	52	151,2	0	0,0	0,0%
Крива Паланка	47	196,5	1	4,2	2,1%
Неготино*	45	191,7	2	8,5	4,4%
Радовиш	42	128,8	1	3,1	2,4%
Кратово	19	198,6	0	0,0	0,0%
Пехчево	18	360,5	0	0,0	0,0%
Крушево	16	167,9	2	21,0	12,5%
Валандово	9	75,9	0	0,0	0,0%

\*10 лица се од Демир Капија \*\*7 лица се од Дојран, 9 од Богданци \*\*\*13 случаи се од Македонска Каменица

Највисока кумулативна инциденца на 100.000 жители се регистрира во Штип (2.152,9/100.000), Свети Николе со 1.404,1 на 100.000 жители, Куманово (1.031,6/100.000), додека инциденца со над 500 заболени на 100.000 жители е регистрирана во Скопје, Дебар, Ресен, Струга, Демир Хисар, Гостивар, Македонски Брод, Тетово, Охрид и Пробиштип (Табела 2, Картограм 2).

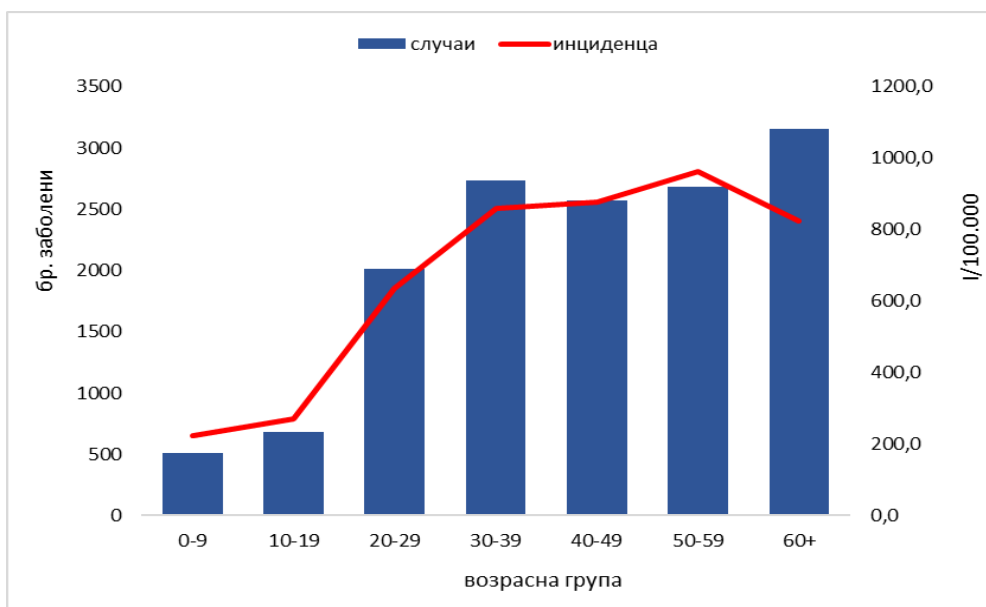
**Картограм 2.** Инциденца на 100.000 жители, COVID-19, Р.С. Македонија



Во однос на дистрибуцијата по пол, регистрирани се 7.247 машки и 7.094 женски лица. Специфичниот морбидитет кај машките е 699,2/100.000, додека кај женските 687,0/100.000.

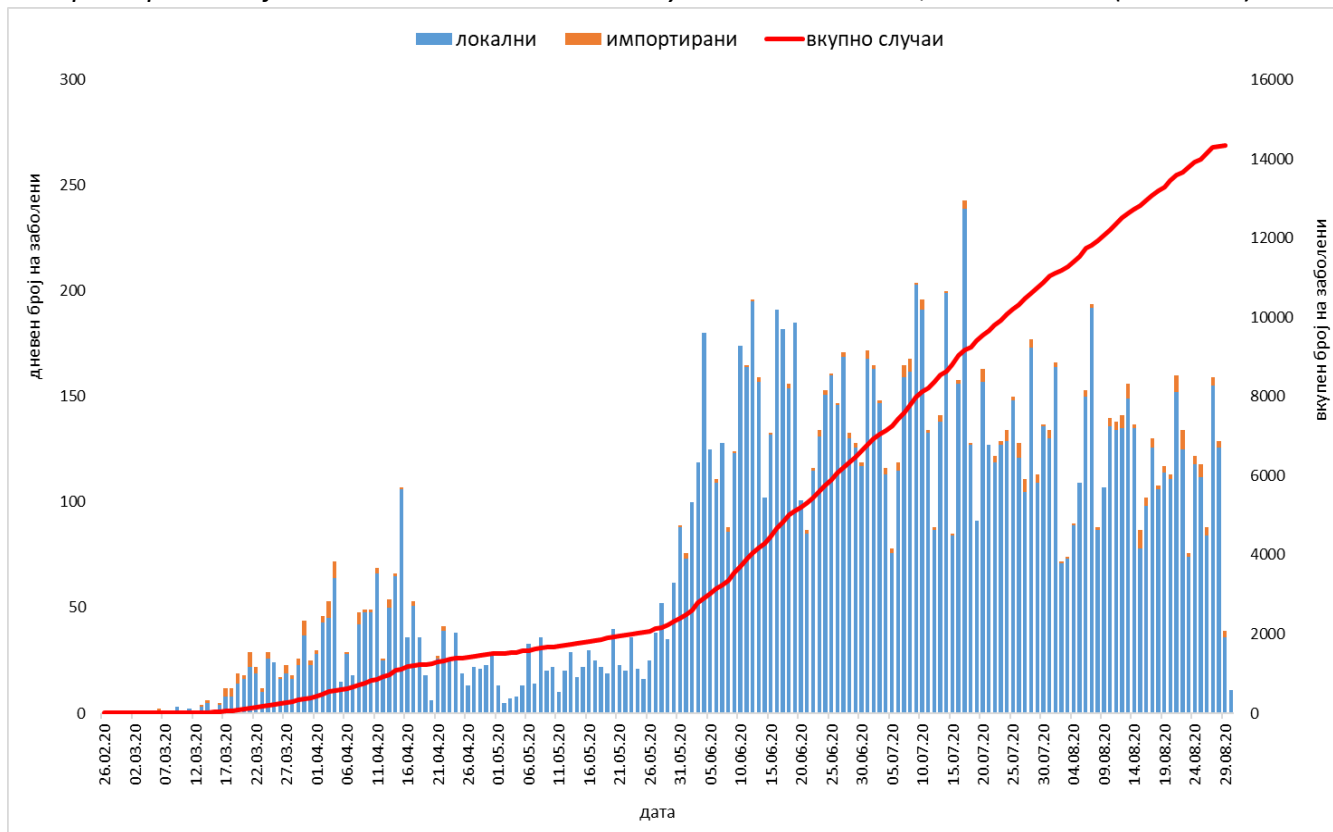
Возраста на заболениите се движи од 0 до 99 години (просек – 44,2 години). Најголем број на заболени се на возраст над 60 години – 3.158 (22,0%) со инциденца од 823,9/100.000, а највисока специфична инциденца од 963,5/100.000 се регистрира на возрасната група од 50-59 години (2.679 заболени). Најниска инциденца од 222,4 и 271,4 на 100.000 жители се регистрира кај деца на возраст од 0-9 и 10-19 години, каде се пријавени 509 и 679 случаи соодветно (Графикон 1).

**Графикон 1.** Дистрибуција на заболените од COVID-19 според возрастна група, (n=14.341)



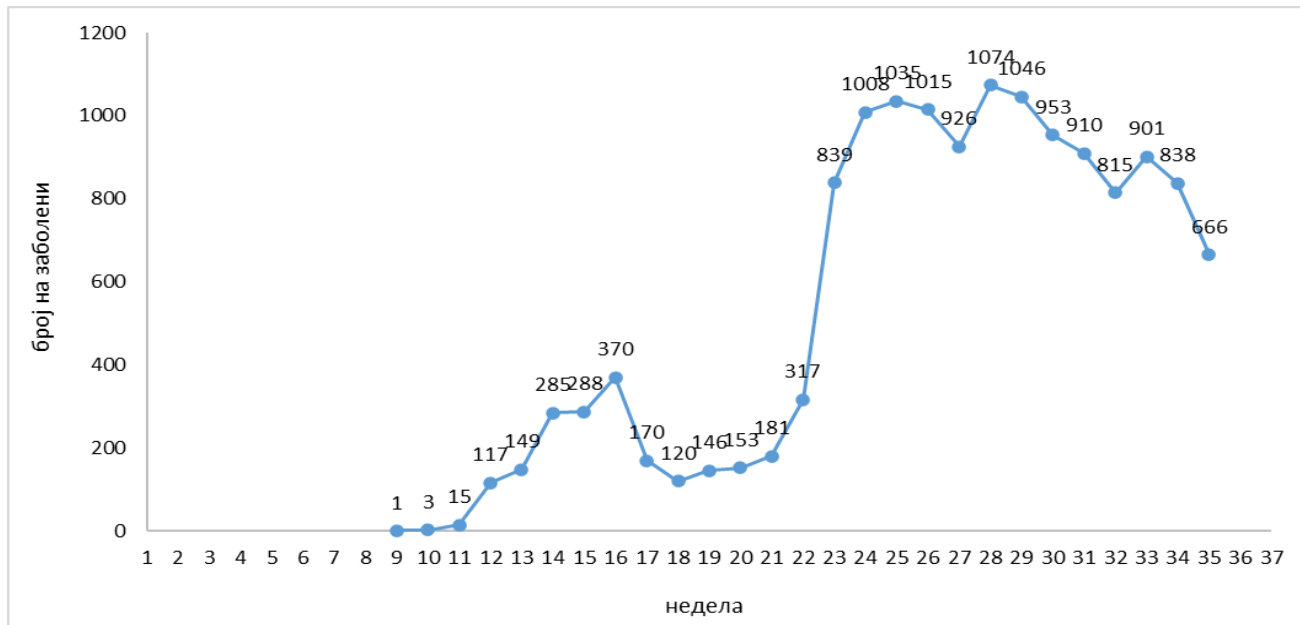
Во однос на датумот на пријавување, првиот случај е регистриран на 26.02.2020. Највисок број на пријавени случаи на дневно ниво (n=243) е регистриран на 17.07.2020 (Графикон 2).

**Графикон 2.** Дистрибуција на заболените од COVID-19 во С. Македонија според ден на лабораториска дијагностика и начин на стекнување на болеста, 2020 година (n=14.341)



Од 11-тата недела во 2020 континуирано се регистрираат нови потврдени случаи. Пикот е достигнат во 28-мата недела (n=1.074) (Графикон 3).

**Графикон 3.** Дистрибуција на заболените од COVID-19 во С. Македонија според недела на лабораториска дијагностика, 2020 година (n=14.341)



Од случаите кои се епидемиолошки истражени (n=14.323; 99,9%), 19,3% (n=2.766) се/биле хоспитализирани во текот на болеста, а останатите биле/се на домашно лекување, асимптоматски или со полесна клиничка слика.

Според извештаите од болниците кои пристигнаа до ИЈЗ (КИБФС, ГОБ 8-ми Септември, ИБЗД Козле, Клинички болници Штип, Тетово, Битола и Сестина, Општи болници Прилеп, Куманово, Охрид, Гостивар, Струга, Струмица, Велес), моментално се хоспитализирани 325 лица, а од нив 82 се на кислородна поддршка и 2 на инвазивна/неинвазивна механичка вентилација.

Во однос на симптомите кои се пријавени кај заболените лица, најчесто се регистрирани температура (64,8%), малаксаност (41,5%), кашлица (38,5%), главоболка (15,0%), болка во грло (14,8%), треска (11,7%), ослабен осет за мирис и/или вкус (11,1%) и отежнато дишење (10,5%).

Од случаите кои се епидемиолошки истражени (n=14.323; 99,9%), кај 3.784 или 26,4% од дијагностицираните лица не се регистрирани симптоми на заболувањето.

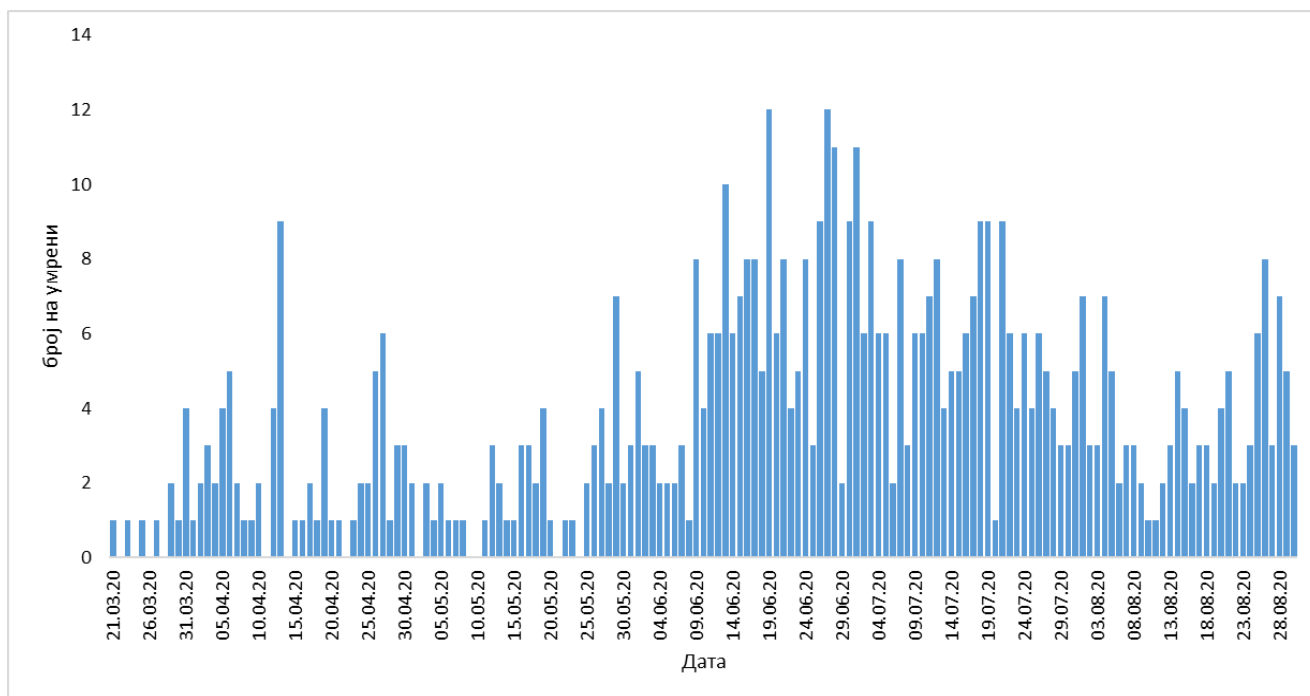
Од случаите кои се епидемиолошки истражени (n=14.323; 99,9%), пријавени се 126 (0,9%) случаи кај бременни жени, од кои 34 биле хоспитализирани во текот на болеста. Педесет и четири од регистрираните се асимптоматски случаи.

Во однос на коморбидитети, од случаите кои се епидемиолошки истражени (n=14.323; 99,9%), кај 4.307 (30,1%) лица се присутни хронична/и здравствени состојби, од кои 2.974 лица имаат кардиоваскуларна болест, 1.197 дијабет, 609 се со хронична белодробна болест и 799 со други хронични болести. Од хоспитализираните случаи, кај 1.628 (58,9%) се присутни коморбидитети.

Од случаите кои се епидемиолошки истражени (n=14.323; 99,9%), регистрирани се 842 (5,9%) случаи на заболување меѓу здравствени работници.

Регистрирани се 603 смртни случаи (Лт = 4,2%). Во однос на дата на смрт најголем број на смртни случаи се регистрирани на 19.06.2020 и 27.06.2020 година (n=12), а според недела на пријавување во тек на 25-тата недела (n=54) (Графикон 4). Од регистрираните смртни случаи, најголем дел се на возраст над 60 години (n=439) каде е регистриран и највисок специфичен морталитет – 114,5/100.000 жители. Регистрирани се 377 смртни случаи кај лица од машки и 226 кај лица од женски пол. Од починатите, кај 484 (80,3%) се регистрирани коморбидитети, најчесто кардиоваскуларна болест (n=368), дијабет (n=174) и белодробна болест (n=92). Регистрирани се три смртни случаи кај бремени жени и шест смртни случаи кај здравствени работници. Триесет и шест (6,0%) од пријавените случаи починале во вонболнички услови, а останатите 567 (94,0%) починале за време на хоспитализација.

**Графикон 4.** Дистрибуција на смртни случаи од COVID-19 во С. Македонија според дата на смрт, 2020 година (n=603)



Од случаите кои се епидемиолошки истражени (n=14.323; 99,9%), 328 (2,3%) се импортирани, од нив 8 лица се детектирани на точка на влез, а последниот импортиран случај е регистриран на 29.08.2020. Вкупно 6.151 лица (42,9%) имале контакт со веќе потврден случај на COVID-19 во државата.

Од 15.02.2020 до 30.08.2020 тестирани се вкупно 148.262 материјали (детектирани 14.341 позитивни лица) во лабораториите во кои се спроведува молекуларно тестирање за присуство на SARS-CoV-2 (Табела 3). Со ова во Р. С. Македонија се направени 71.656 тестови на 1.000.000 жители.

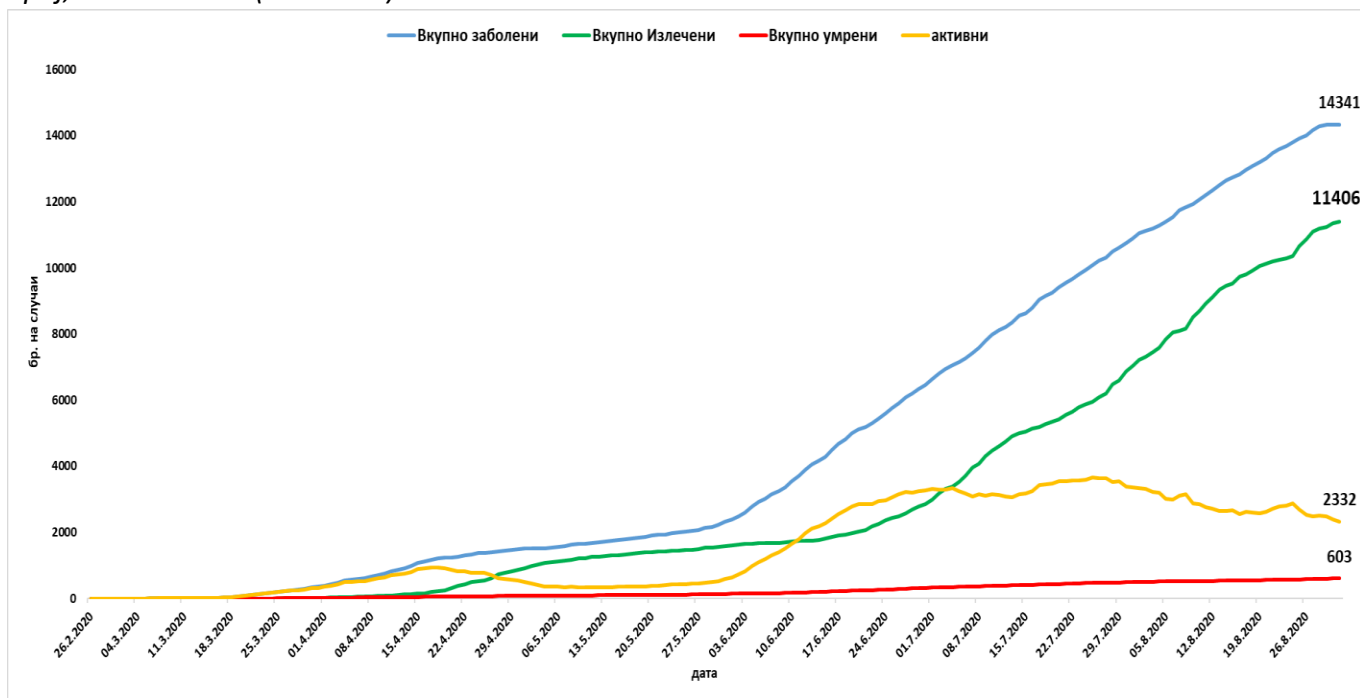
**Табела 3.** Вкупен број на тестови направени за COVID-19 во Р.С. Македонија (n=148.269)\*

Кумулативен број на тестови	Вкупно тестови	Вкупно позитивни	Тестови скрининг	Позитивни скрининг	Тестови рутина	Позитивни рутина
<b>ВКУПНО</b>	<b>148.269</b>	<b>14.341</b>	<b>4.982</b>	<b>24</b>	<b>143.287</b>	<b>14.317</b>
ИЈЗ - Вирусологија	68.278	8.041	3.226	22	65.052	8.019
ЦЈЗ Скопје	1.870	202	0	0	1.870	202
Авицена	11.881	1.046	0	0	11.881	1.046
Биотек	14.029	707	0	0	14.029	707
Жан Митрев Клиника	19.842	1.334	0	0	19.842	1.334
Систина	14.842	726	0	0	14.842	726
Лаор	642	44	0	0	642	44
МАНУ	10.972	1.642	1.756	2	9.216	1.640
Ветеринарен Факултет	755	81	0	0	755	81
Судска медицина	459	7	0	0	459	7
ЦЈЗ Битола	3.295	398	0	0	3.295	398
КИБФС	759	85	0	0	759	85
ГАК	638	21	0	0	638	21

\*7 лица се лабораториски потврдени во странство

Според исходот од заболувањето, 2.332 лица (16,3%) се активни случаи, 11.406 случаи (79,5%) се водат како оздравени (732 од нив се здравствени работници и 104 се бремени жени), испишани од болница, со 2 негативни теста по домашното лекување или по новиот алгоритам (Табела 4, Графикон 5). Од случаите кои се водат како оздравени, 1.844 (16,2%) биле хоспитализирани додека останатите 9.562 (83,8%) биле на домашно лекување.

**Графикон 5.** Дистрибуција на заболените од COVID-19 во С. Македонија според исход и вкупен број, 2020 година (n=14.341)





**Табела 4.** *Исход на заболување по градови, Р.С. Македонија (n=14.341)*

Дистрибуција по град	Болест во тек	Оздравен	Смртен исход	Вкупно
Скопје	794	4864	245	5903
Куманово	305	1104	63	1472
Тетово	117	1016	78	1211
Штип	124	988	22	1134
Гостивар	201	554	36	791
Струга	51	463	48	562
Прилеп	111	323	29	463
Охрид	31	295	11	337
Свети Николе	49	238	1	288
Велес	29	227	14	270
Кичево	63	194	12	269
Дебар	57	185	10	252
Битола	37	160	6	203
Кавадарци	58	122	2	182
Ресен		142	4	146
Кочани	27	114	4	145
Пробиштип	13	67		80
Виница	33	37	1	71
Македонски Брод	16	52	3	71
Струмица	19	43	3	65
Демир Хисар	16	42	2	60
Берово	49	7	2	58
Крива Паланка	18	28	1	47
Делчево	43	3	1	47
Радовиш	6	35	1	42
Гевгелија	25	11		36
Неготино	11	22	2	35
Кратово	4	15		19
Пехчево	12	6		18
Крушево		14	2	16
Македонска Каменица	8	5		13
Демир Капија		10		10
Богданци	2	7		9
Валандово	2	7		9
Дојран	1	6		7
<b>ВКУПНО</b>	<b>2.332</b>	<b>11.406</b>	<b>603</b>	<b>14.341</b>

## ПРОЦЕНА НА РИЗИК ЗА ПОНАТАМОШНО ШИРЕЊЕ НА COVID-19

Проценката на СЗО на глобално ниво и на ниво на Европски Регион за понатамошно ширење на COVID-19 кажува дека ризикот е висок.

Според категоризацијата на ризикот од СЗО, се проценува дека:

- ❖ Скопје, Гостивар, Прилеп и Куманово се во фаза 4 (широко-распространета трансмисија во заедницата).
- ❖ Пехчево, Берово, Делчево и Свети Николе се во фаза 3 (локализирана трансмисија).
- ❖ Останатиот дел од Република Северна Македонија е во фаза 2 (спорадични случаи).

На Табела 5 е даден моментален приказ на активните случаи по општини во региони во кои се регистрира широко-распространета трансмисија во заедницата.

**Табела 5.** Активни случаи од COVID-19 по општини, Скопје, Куманово, Гостивар и Прилеп (n=1.411)

Град/ општина	Активни случаи	Град/ општина	Активни случаи
<b>Скопје</b>	<b>794</b>	<b>Куманово</b>	<b>305</b>
Чаир	101	Куманово	292
Кисела Вода	100	Липково	9
Гази Баба	97	Старо Нагоричане	4
Аеродром	96	<b>Гостивар</b>	<b>201</b>
Карпош	85	Гостивар	179
Центар	75	Врапчиште	22
Бутел	56	<b>Прилеп</b>	<b>111</b>
Ѓорче Петров	48	Прилеп	104
Шуто Оризари	31	Долнени	3
Студеничани	26	Кривогаштани	2
Сарај	24	странец	2
Илинден	14		
Арачиново	14		
странец	8		
Петровец	8		
Сопиште	4		
Чучер Сандево	4		
Зелениково	3		

## СОСТОЈБА СО COVID-19 ВО СВЕТОТ

Согласно последните податоци објавени од [СЗО](#), заклучно со 30.08.2020:

Број на потврдени случаи на глобално ниво – **24.854.140**

Број на смртни случаи на глобално ниво – **838.924**

- ❖ Регион на СЗО Америка
  - ✓ Потврдени случаи – 13.138.912
  - ✓ Смртни случаи – 461.754
  
- ❖ Европски Регион на СЗО
  - ✓ Потврдени случаи – 4.205.708
  - ✓ Смртни случаи – 219.131
  
- ❖ Регион на СЗО Југоисточна Азија
  - ✓ Потврдени случаи – 4.073.148
  - ✓ Смртни случаи – 75.276
  
- ❖ Источно-Медитерански Регион на СЗО
  - ✓ Потврдени случаи – 1.903.547
  - ✓ Смртни случаи – 50.466
  
- ❖ Африкански Регион на СЗО
  - ✓ Потврдени случаи – 1.044.513
  - ✓ Смртни случаи – 21.722
  
- ❖ Регион на СЗО Западен Пацифик
  - ✓ Потврдени случаи – 487.571
  - ✓ Смртни случаи – 10.562

## УПАТСТВА И ПРЕПОРАКИ ЗА ЈАВНОСТА

- ✓ За повеќе информации од видот на најчесто поставувани прашања, вистини и митови во врска со корона вирусот можете да прочитате на

<http://www.iph.mk/prasanja-i-odgovori-za-korona-virusot/>

- ✓ Општите препораки од СЗО за превенција на болеста можете да ги најдете на следната страна

<http://www.iph.mk/preporaki-od-szo/>

- ✓ За препораките за патници кои доаѓаат/ се враќаат од ризични земји во Македонија

<http://www.iph.mk/korona-preporaki/>

<http://www.iph.mk/preporaki-za-patnici-koi-doagaat-od-rizicni-regioni-so-covid19/>

- ✓ Препораки како да се заштитите себе си

<http://www.iph.mk/covid-19-kako-da-se-zastitite-sebesi/>

- ✓ Доколку некој близок има симптоми слични на тие со болеста, можете да го прочитате СЗО упатството за домашно лекување на сомнителните случаи на

<http://www.iph.mk/upatstvo-za-ncov/>

- ✓ За упатства за здравствените работници

<http://www.iph.mk/posteri-corona-zr-lzo-i-mienje-race/>

<http://www.iph.mk/kontrola-na-infekcija-covid19-lzo/>

- ✓ Веб страна на Министерство за здравство поврзано со COVID-19

<http://zdravstvo.gov.mk/korona-virus/>

- ✓ Веб страна Владата на РСМ поврзано со COVID-19

<https://vlada.mk/covid19>

## ИНФОРМАЦИЈА ЗА ЈАВНОСТА

Лицата кои имаат симптоми на грип или симптоми слични на грип (покачена температура над 38°C, треска, отежнато дишење, болки во градите, сува кашлица и др.), од страна на избраниот лекар прво да се прашаат за можен контакт со потврден случај. Избраниот лекар закажува термини за тестирање.

**Само доколку лицето со симптоми патувало во земја со висок ризик или среден ризик или имал контакт со потврден случај да се упатува да се јават на бесплатниот телефонски број за прашања поврзани со коронавирусот.**

**0800 002 03**

Скопје, 31.08.2020

*Оддел за епидемиологија на заразни болести  
Институт за јавно здравје*