

Состојба со COVID-19 во Северна Македонија и светот

СОСТОЈБА СО COVID-19 ВО РЕПУБЛИКА СЕВЕРНА МАКЕДОНИЈА – 03-09.08.2020

Тестирани се вкупно 9.543 материјали во лабораториите во кои се спроведува молекуларно тестирање за присуство на SARS-CoV-2. Регистрирани се вкупно 816 нови позитивни случаи од 26 градови во државата (Табела 1), намалување од 10,5% во однос на минатата недела. Најголем дел од регистрираните случаи се од Скопје (n=256; 31,4%), Штип (n=92; 11,3%) и Гостивар (n=85; 10,4%).

Табела 1. Дистрибуција на заболени од COVID-19 по ЦЗ/ПЕ, РС Македонија, 03-09.08.2020

ЦЗ/ПЕ	Број на заболени	Починати
Скопје	256	11
Штип	92	3
Гостивар	85	3
Куманово	73	4
Кавадарци	52	
Тетово	34	1
Кичево	28	
Охрид	24	1
Битола	23	
Струга	21	1
Македонски Брод	17	1
Свети Николе	16	
Дебар	13	
Велес	13	
Прилеп	12	
Виница	11	
Демир Хисар	10	
Пробиштип	8	
Кочани	7	
Радовиш	7	
Неготино	5	
Струмица	4	
Крива Паланка	2	
Валандово	1	
Богданци	1	
Гевгелија	1	
Вкупно	816	25

Регистрирани се заболени лица во сите возрасни групи. Најзастапена е возрасната група на лица над 60 години со 211 (25,9%) позитивни. Поголем број на заболени се регистрира и кај лицата на возраст од 30-39 (n=150; 18,4%), 40-49 (n=146; 17,9%) и 50-59 (n=140; 17,2%). Најмал број е регистриран кај децата од 0-9 (n=13; 1,6%) и 10-19 години (n=33; 4,0%).

Во однос на дистрибуцијата по пол, пријавени се 398 (48,8%) лица од женски и 418 (51,2%) од машки пол.

Од случаите кои се епидемиолошки истражени (n=573; 70,2%), регистрирани се 78 (13,6%) хоспитализирани, а кај 196 (34,3%) лица е регистрирано присуство на коморбидитети.

Од вкупниот број на нови случаи, 199 (34,8%) имаат контакт со потврден случај. Регистрирани се 8 лица со историја на патување (во последни 14 дена).

По добиени два негативни теста за присуство на SARS-CoV-2, како оздравени се водат 1.038 лица кои биле хоспитализирани или на домашно лекување.

Пријавени се 25 смртни случаи од 8 градови (Табела 1), намалување од 13,8% во однос на минатата недела. Најголем дел од случаите се на возраст над 60 години (n=17; 56,0%). Од починатите, 21 биле хоспитализирани, а 4 починале во вонболнички услови. Коморбидитети се регистрирани кај 19 починати лица.

КУМУЛАТИВНА СОСТОЈБА СО COVID-19 ВО РЕПУБЛИКА СЕВЕРНА МАКЕДОНИЈА

Заклучно со 09.08.2020, пријавени се вкупно 11.942 случаи на COVID-19 (I=574,8/100.000).

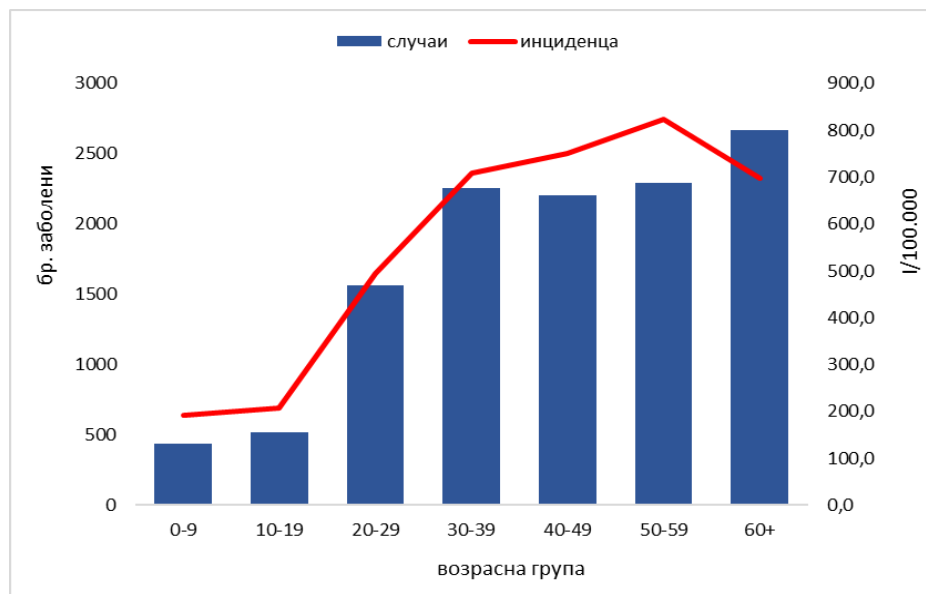
Според место на постојано живеење/ повремен престој, случаи на COVID-19 се регистрирани во 35 градови/ЦЈЗ низ државата. Најголем дел регистрирани во Скопје, Куманово и Тетово, додека највисок морталитет се регистрира во Струга, Куманово, Тетово и Скопје. Од градовите каде што е регистриран поголем број на случаи највисок леталитет се регистрира во Струга (Табела 2).

Табела 2. Кумулативна дистрибуција на заболени од COVID-19 по ЦЈЗ/ПЕ, РС Македонија, 2020

Дистрибуција по ЦЈЗ/ПЕ	Вкупно	Инциденца /100 000	Умрени (вкупно)	Морталитет /100 000	Леталитет
Вкупно	11.942	574,8	528	25,4	4,4%
Скопје	5.165	836,2	217	35,1	4,2%
Куманово	1.163	815,1	57	39,9	4,9%
Тетово	1.091	546,1	74	37,0	6,8%
Штип	965	1832,1	18	34,2	1,9%
Гостивар	572	477,6	28	23,4	4,9%
Струга	479	706,0	45	66,3	9,4%
Прилеп	345	361,9	24	25,2	7,0%
Охрид	299	532,9	9	16,0	3,0%
Свети Николе	244	1189,5	0	0,0	0,0%
Велес	238	359,2	13	19,6	5,5%
Дебар	219	789,0	7	25,2	3,2%
Кичево	203	355,2	9	15,7	4,4%
Битола	166	162,9	6	5,9	3,6%
Ресен	146	892,9	4	24,5	2,7%
Кавадарци	126	292,8	1	2,3	0,8%
Кочани	112	233,5	4	8,3	3,6%
Пробиштип	63	411,7	0	0,0	0,0%
Македонски Брод	52	464,4	2	17,9	3,8%
Демир Хисар	44	525,2	1	11,9	2,3%
Струмица	41	43,3	3	3,2	7,3%
Радовиш	36	110,4	1	3,1	2,8%
Виница	33	169,9	0	0,0	0,0%
Неготино*	32	136,4	1	4,3	3,1%
Крива Паланка	27	112,9	0	0,0	0,0%
Гевгелија**	25	72,7	0	0,0	0,0%
Крушево	16	167,9	2	21,0	12,5%
Кратово	14	146,3	0	0,0	0,0%
Берово	8	61,5	1	7,7	12,5%
Валандово	7	59,1	0	0,0	0,0%
Пехчево	6	120,2	0	0,0	0,0%
Делчево***	5	20,8	1	4,2	20,0%

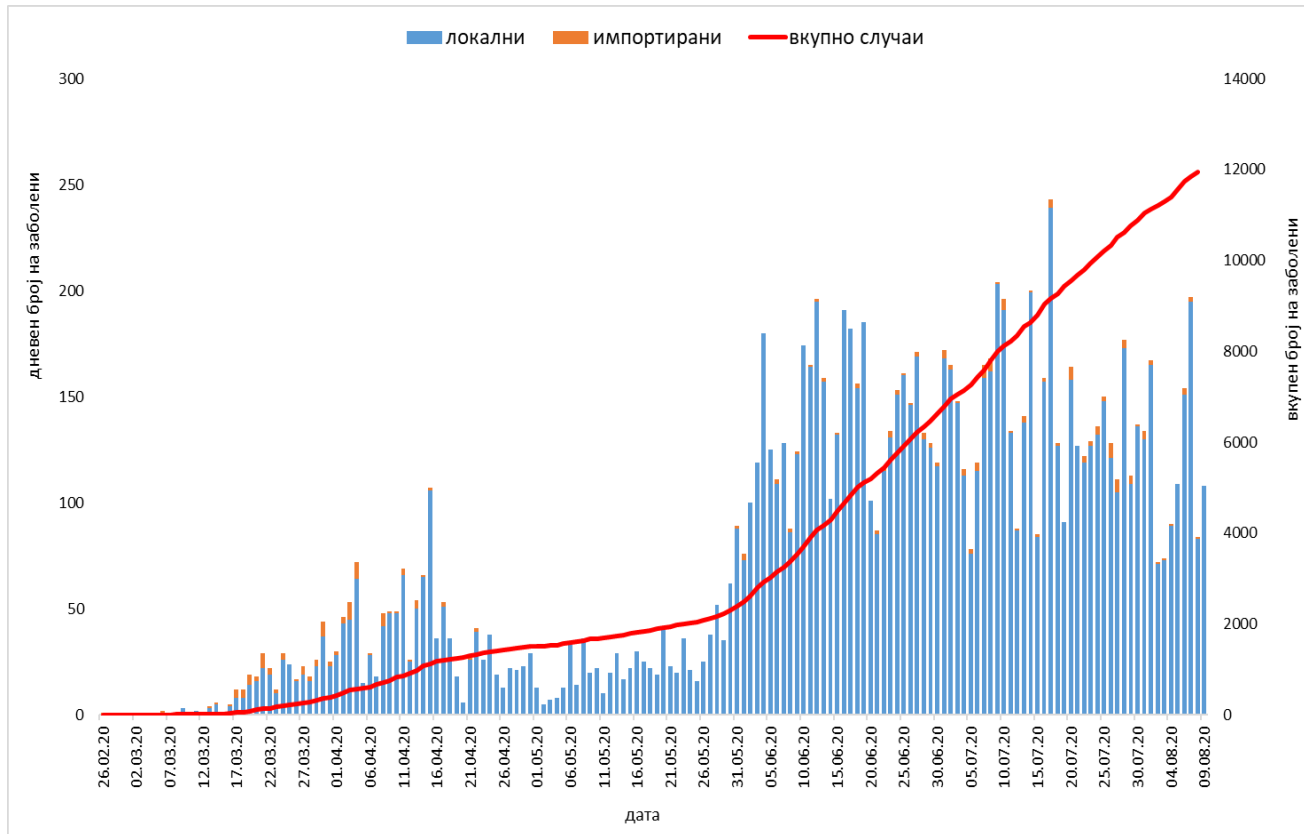
*10 лица се од Демир Капија **7 лица се од Дојран, 3 од Богданци ***4 случаи се од Македонска Каменица

Графикон 1. Дистрибуција на заболениите од COVID-19 според возрастна група, (n=11.942)



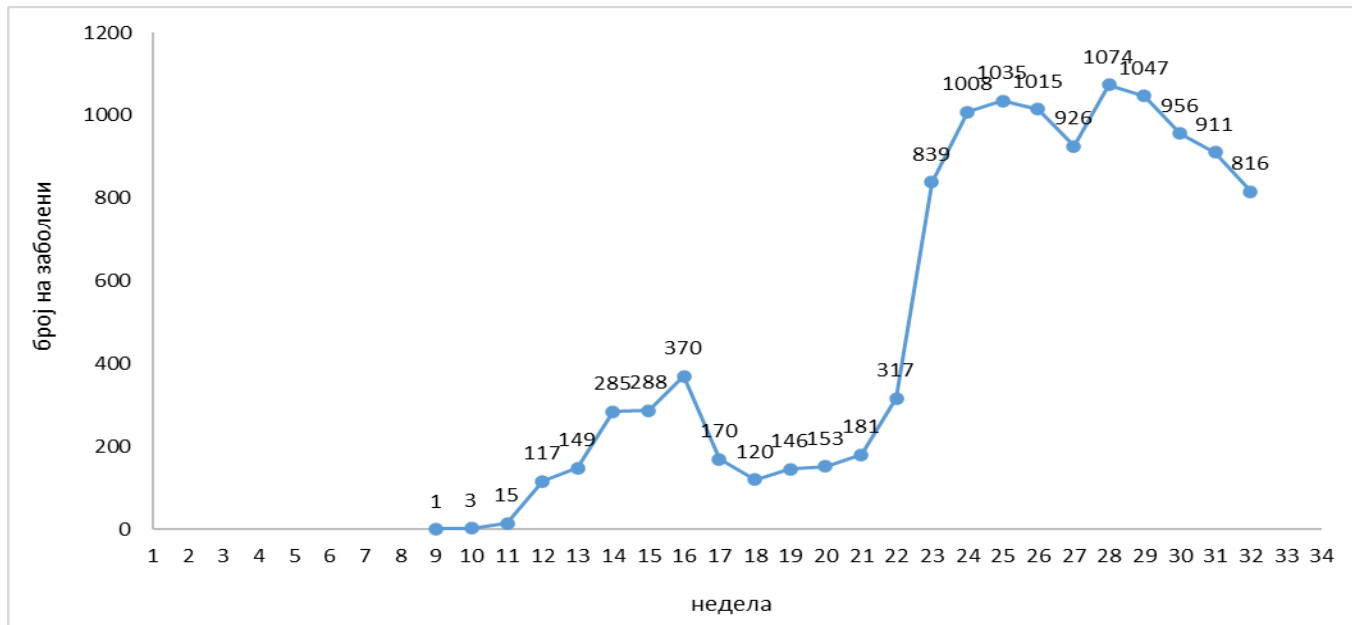
Во однос на датумот на пријавување, првиот случај е регистриран на 26.02.2020. Највисок број на пријавени случаи на дневно ниво (n=243) е регистриран на 17.07.2020 (Графикон 2).

Графикон 2. Дистрибуција на заболениите од COVID-19 во С. Македонија според ден на лабораториска дијагностика и начин на стекнување на болеста, 2020 година (n=11.942)



Од 11-тата недела во 2020 континуирано се регистрираат нови потврдени случаи. Пикот е достигнат во 28-мата недела ($n=1.074$) (Графикон 3).

Графикон 3. Дистрибуција на заболените од COVID-19 во С. Македонија според недела на лабораториска дијагностика, 2020 година ($n=11.942$)



Од случаите кои се епидемиолошки истражени ($n=11.667$; 97,7%), 20,3% ($n=2.374$) се/биле хоспитализирани во текот на болеста, а останатите биле/се на домашно лекување, асимптоматски или со полесна клиничка слика.

Според извештаите од болниците кои пристигнаа до ИЈЗ (КИБФС, ГОБ 8-ми Септември, Клинички болници Битола и Штип, ИБЗД Козле, Општи болници Прилеп, Куманово, Струмица, Гостивар), моментално се хоспитализирани 331 лица, а од нив 88 се на кислородна поддршка и 10 на инвазивна/неинвазивна механичка вентилација.

Во однос на симптомите кои се пријавени кај заболените лица, најчесто се регистрирани температура (64,3%), малаксаност (41,2%), кашлица (39,8%), болка во грло (14,8%), главоболка (14,7%), треска (12,3%), отежнато дишење (11,1%) и ослабен осет за мирис и/или вкус (10,3%).

Од случаите кои се епидемиолошки истражени ($n=11.667$; 97,7%), кај 3.102 или 26,0% од дијагностицираните лица не се регистрирани симптоми на заболувањето.

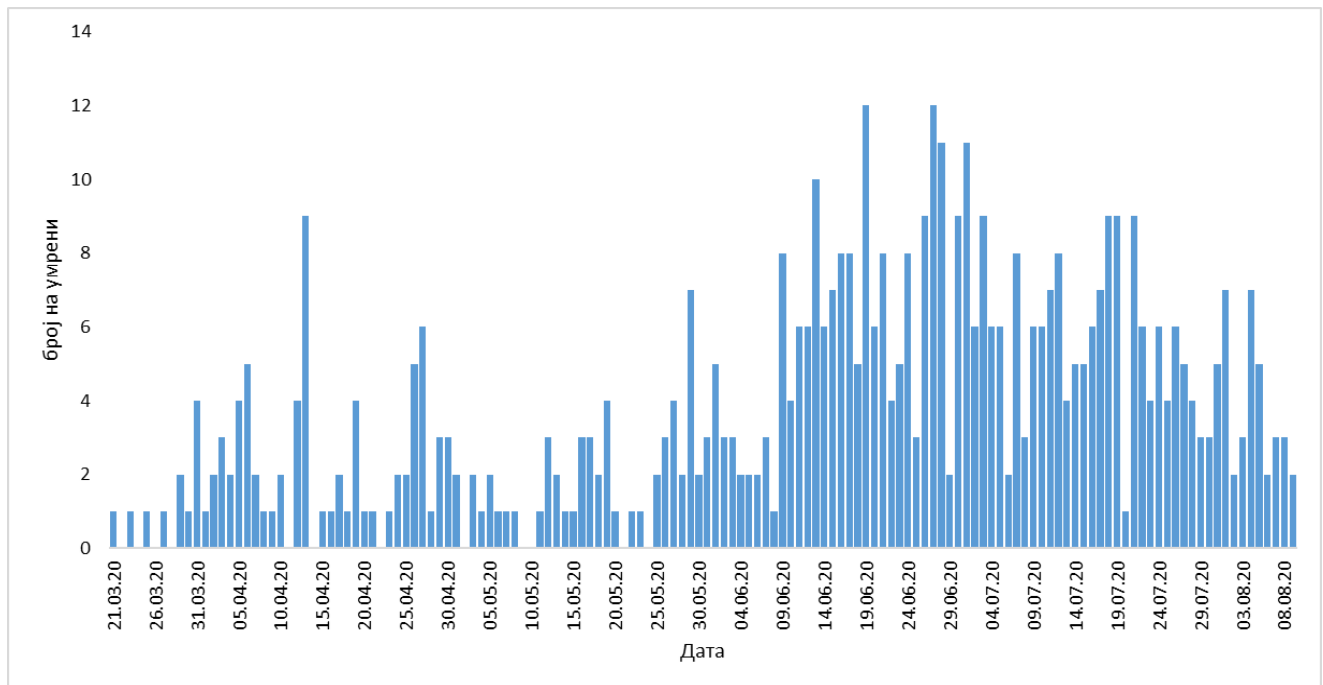
Од случаите кои се епидемиолошки истражени ($n=11.667$; 97,7%), пријавени се 107 (0,9%) случаи кај бременни жени, од кои 27 биле хоспитализирани во текот на болеста. Педесет од регистрираните се асимптоматски случаи.

Во однос на коморбидитети, од случаите кои се епидемиолошки истражени ($n=11.667$; 97,7%), кај 3.545 (30,4%) лица се присутни хронична/и здравствени состојби, од кои 2.459 лица имаат кардиоваскуларна болест, 996 дијабет, 501 се со хронична белодробна болест и 646 со други хронични болести. Од хоспитализираните случаи, кај 1.339 (58,6%) се присутни коморбидитети.

Од случаите кои се епидемиолошки истражени ($n=11.667$; 97,7%), регистрирани се 736 (6,3%) случаи на заболување меѓу здравствени работници.

Регистрирани се 528 смртни случаи ($Lt = 4,4\%$). Во однос на дата на смрт најголем број на смртни случаи се регистрирани на 19.06.2020 и 27.06.2020 година ($n=12$), а според недела на пријавување во тек на 25-тата недела ($n=54$) (Графикон 4). Од регистрираните смртни случаи, најголем дел се на возраст над 60 години ($n=386$) каде е регистриран и највисок специфичен морталитет – 100,7/100.000 жители. Регистрирани се 335 смртни случаи кај лица од машки и 193 кај лица од женски пол. Од починатите, кај 425 (80,5%) се регистрирани коморбидитети, најчесто кардиоваскуларна болест ($n=322$), дијабет ($n=149$) и белодробна болест ($n=76$). Регистрирани се два смртни случаи кај бремени жени и четири смртни случаи кај здравствени работници. Триесет и два (6,1%) од пријавените случаи починале во вонболнички услови, а останатите 496 (93,9%) починале за време на хоспитализација.

Графикон 4. Дистрибуција на смртни случаи од COVID-19 во С. Македонија според дата на смрт, 2020 година ($n=528$)



Од случаите кои се епидемиолошки истражени ($n=11.005$; 98,9%), 238 (2,0%) се импортирани, од нив 8 лица се детектирани на точка на влез, а последниот импортиран случај е регистриран на 08.08.2020. Вкупно 5.248 лица (45,0%) имале контакт со веќе потврден случај на COVID-19 во државата.

Од 15.02.2020 до 09.08.2020 тестирани се вкупно 115.590 материјали (детектирани 11.942 позитивни лица) во лабораториите во кои се спроведува молекуларно тестирање за присуство на SARS-CoV-2 (Табела 3). Со ова во Р. С. Македонија се направени 55.863 тестови на 1.000.000 жители.

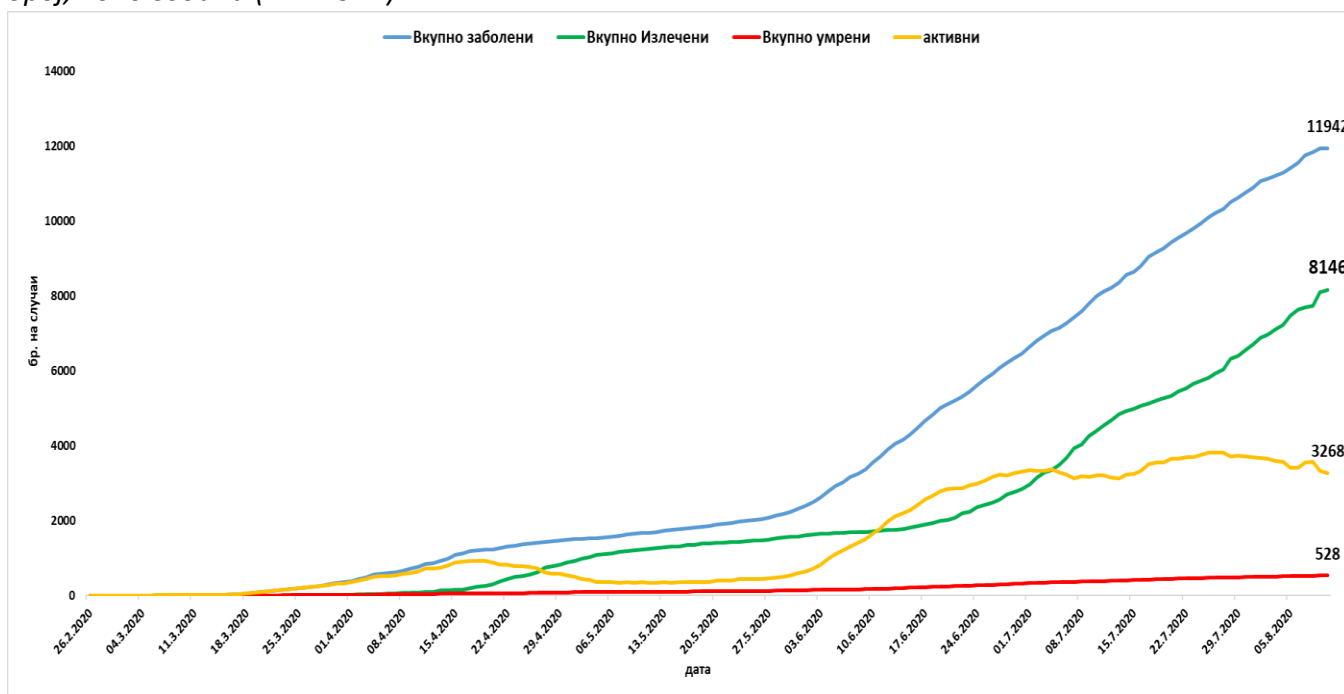
Табела 3. Вкупен број на тестови направени за COVID-19 во Р.С. Македонија (n=115.590)*

Кумулативен број на тестови	Вкупно тестови	Вкупно позитивни	Тестови скрининг	Позитивни скрининг	Тестови рутина	Позитивни рутина
ВКУПНО	115.590	11.942	4.982	24	110.608	11.918
ИЈЗ - Вирусологија	56.730	6.728	3.226	22	53.504	6.706
ЦЈЗ Скопје	1.501	185	0	0	1.501	185
Авицена	8.299	908	0	0	8.299	908
Биотек	9.436	509	0	0	9.436	509
Жан Митрев Клиника	15.499	1.128	0	0	15.499	1.128
Систина	10.516	595	0	0	10.516	595
Лаор	124	25	0	0	124	25
МАНУ	9.541	1.414	1.756	2	7.785	1.412
Ветеринарен Факултет	755	81	0	0	755	81
Судска медицина	339	7	0	0	339	7
ЦЈЗ Битола	1.938	288	0	0	1.938	288
КИБФС	534	55	0	0	534	55
ГАК	372	13	0	0	372	13

*6 лица се лабораториски потврдени во странство

Според исходот од заболувањето, 3.268 лица (27,4%) се активни случаи, 8.146 случаи (68,2%) се водат како оздравени (610 од нив се здравствени работници и 77 се бремени жени), испишани од болница или се со два негативни теста по домашното лекување (Табела 4, Графикон 5). Од случаите кои се водат како оздравени, 1.328 (16,3%) биле хоспитализирани додека останатите 6.818 (83,7%) биле на домашно лекување.

Графикон 5. Дистрибуција на заболените од COVID-19 во С. Македонија според исход и вкупен број, 2020 година (n=11.942)



Табела 4. Исход на заболување по градови, Р.С. Македонија (n=11.942)

Дистрибуција по град	Болест во тек	Оздравен	Смртен исход	Вкупно
Скопје	1149	3800	217	5166
Куманово	263	843	57	1163
Тетово	170	847	74	1091
Штип	319	628	18	965
Гостивар	307	237	28	572
Струга	145	289	45	479
Прилеп	41	280	24	345
Охрид	73	217	9	299
Свети Николе	102	141		243
Велес	27	198	13	238
Дебар	128	84	7	219
Кичево	122	72	9	203
Битола	73	87	6	166
Ресен	12	130	4	146
Кавадарци	104	21	1	126
Кочани	23	85	4	112
Пробиштип	18	45		63
Македонски Брод	40	10	2	52
Демир Хисар	30	13	1	44
Струмица	25	13	3	41
Радовиш	12	23	1	36
Виница	29	4		33
Крива Паланка	13	14		27
Неготино	12	9	1	22
Крушево	5	9	2	16
Кратово	4	10		14
Гевгелија	5	9		14
Демир Капија		10		10
Берово	4	3	1	8
Дојран	7			7
Валандово	1	6		7
Пехчево		6		6
Македонска Каменица	3	1		4
Богданци	2	2		4
Делчево			1	1
ВКУПНО	3.268	8.146	528	11.942

ПРОЦЕНА НА РИЗИК ЗА ПОНАТАМОШНО ШИРЕЊЕ НА COVID-19

Проценката на СЗО на глобално ниво и на ниво на Европски Регион за понатамошно ширење на COVID-19 кажува дека ризикот е висок.

Според категоризацијата на ризикот од СЗО, се проценува дека:

- ❖ Скопје, Штип, Гостивар и Куманово се во фаза 4 (широко-распространета трансмисија во заедницата).
- ❖ Македонски Брод, Кавадарци, Кичево, Охрид и Струга се во фаза 3 (локализирана трансмисија).
- ❖ Останатиот дел од Република Северна Македонија е во фаза 2 (спорадични случаи).

СОСТОЈБА СО COVID-19 ВО СВЕТОТ

Согласно последните податоци објавени од [СЗО](#), заклучно со 26.07.2020:

Број на потврдени случаи на глобално ниво – **19.718.030**

Број на смртни случаи на глобално ниво – **728.013**

- ❖ Регион на СЗО Америка
 - ✓ Потврдени случаи – 10.590.929
 - ✓ Смртни случаи – 388.673

- ❖ Европски Регион на СЗО
 - ✓ Потврдени случаи – 3.582.911
 - ✓ Смртни случаи – 216.693

- ❖ Регион на СЗО Југоисточна Азија
 - ✓ Потврдени случаи – 2.632.773
 - ✓ Смртни случаи – 53.677

- ❖ Источно-Медитерански Регион на СЗО
 - ✓ Потврдени случаи – 1.644.359
 - ✓ Смртни случаи – 43.433

- ❖ Африкански Регион на СЗО
 - ✓ Потврдени случаи – 895.696
 - ✓ Смртни случаи – 16.713

- ❖ Регион на СЗО Западен Пацифик
 - ✓ Потврдени случаи – 370.621
 - ✓ Смртни случаи – 8.811

УПАТСТВА И ПРЕПОРАКИ ЗА ЈАВНОСТА

- ✓ За повеќе информации од видот на најчесто поставувани прашања, вистини и митови во врска со корона вирусот можете да прочитате на

<http://www.iph.mk/prasanja-i-odgovori-za-korona-virusot/>

- ✓ Општите препораки од СЗО за превенција на болеста можете да ги најдете на следната страна

<http://www.iph.mk/preporaki-od-szo/>

- ✓ За препораките за патници кои доаѓаат/ се враќаат од ризични земји во Македонија

<http://www.iph.mk/korona-preporaki/>

<http://www.iph.mk/preporaki-za-patnici-koi-doagaat-od-rizicni-regioni-so-covid19/>

- ✓ Препораки како да се заштитите себе си

<http://www.iph.mk/covid-19-kako-da-se-zastitite-sebesi/>

- ✓ Доколку некој близок има симптоми слични на тие со болеста, можете да го прочитате СЗО упатството за домашно лекување на сомнителните случаи на

<http://www.iph.mk/upatstvo-za-ncov/>

- ✓ За упатства за здравствените работници

<http://www.iph.mk/posteri-corona-zr-lzo-i-mienje-race/>

<http://www.iph.mk/kontrola-na-infekcija-covid19-lzo/>

- ✓ Веб страна на Министерство за здравство поврзано со COVID-19

<http://zdravstvo.gov.mk/korona-virus/>

- ✓ Веб страна Владата на РСМ поврзано со COVID-19

<https://vlada.mk/covid19>

ИНФОРМАЦИЈА ЗА ЈАВНОСТА

Лицата кои имаат симптоми на грип или симптоми слични на грип (покачена температура над 38°C, треска, отежнато дишење, болки во градите, сува кашлица и др.), од страна на избраниот лекар прво да се прашаат за можен контакт со потврден случај. Избраниот лекар закажува термини за тестирање.

Само доколку лицето со симптоми патувало во земја со висок ризик или среден ризик или имал контакт со потврден случај да се упатува да се јават на бесплатниот телефонски број за прашања поврзани со коронавирусот.

0800 002 03

Скопје, 10.08.2020

*Оддел за епидемиологија на заразни болести
Институт за јавно здравје*